



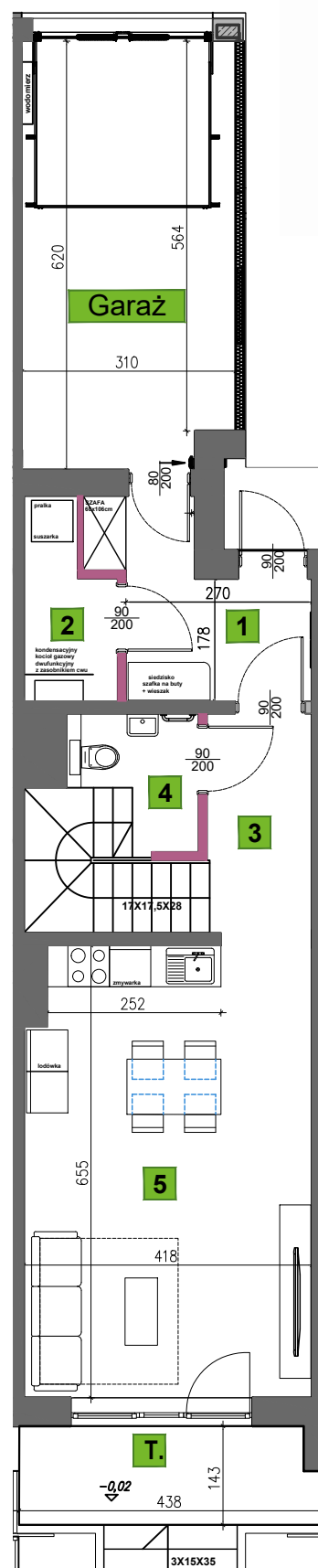
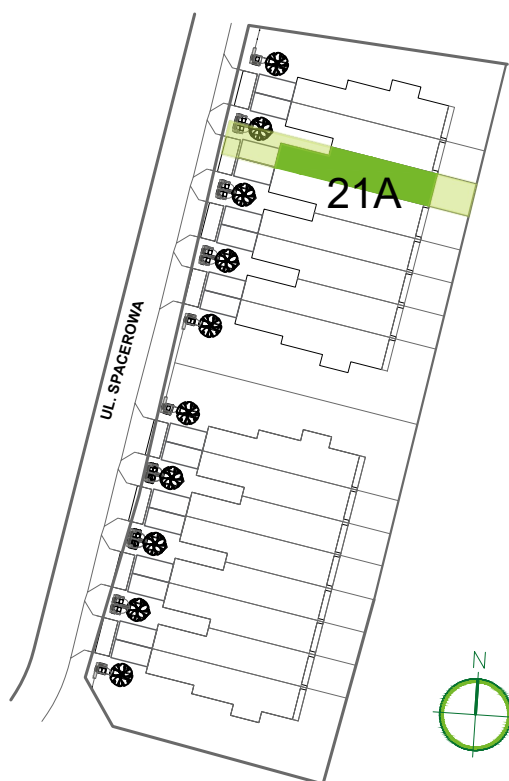
# PARKOWE KLINY SPACEROWA

1. Wymiary pomieszczeń, lokalizację przyborów sanitarnych i inne podano na podstawie projektu budowlanego. W trakcie realizacji mogą wystąpić różnice wymiarów i usytuowania elementów w stosunku do stanu wynikającego z projektu, związane ze specyfiką prac budowlanych.

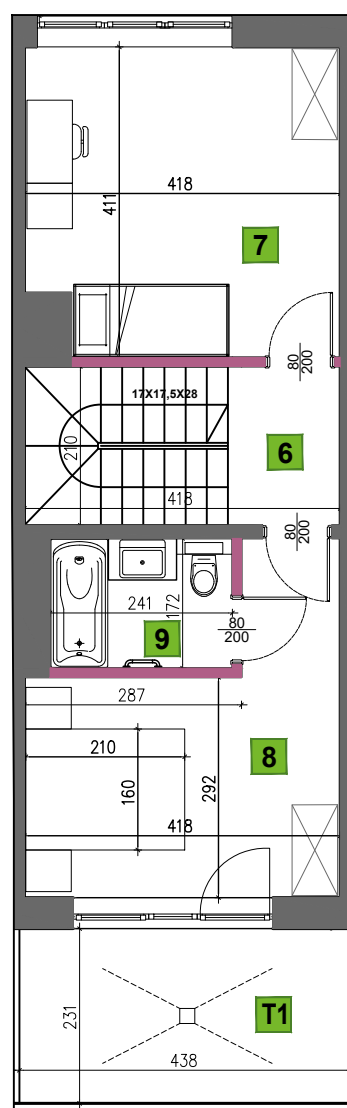
2. Wymiary są obliczone w świetle pionowych przegród w stanie wykończonym, przy uwzględnieniu tynków i okładzin o grubości ok. 1 cm, na poziomie podłogi, bez uwzględnienia listew przypodłogowych, progów itp.

3. Powierzchnia użytkowa lokali oraz pomieszczeń określona jest na podstawie Rozporządzenia Ministra Rozwoju z dnia 11 września 2020r. w sprawie szczegółowego zakresu i formy projektu budowlanego (Dz.U. 2020 poz.1609 z późniejszymi zmianami), z uwzględnieniem normy PN-ISO 9836:2022-07

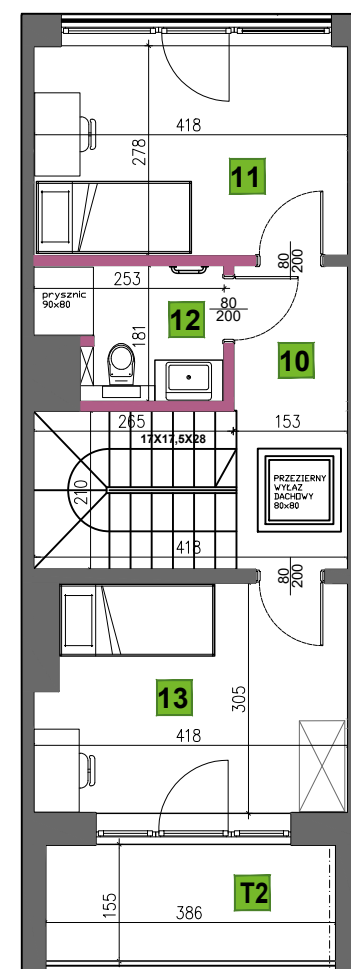
4. Przedstawiona aranżacja lokalu jest przykładowa (standard oferowany do sprzedaży nie obejmuje schodów, mebli, wykończenia podłóg, wyposażenia kuchni, łazienek itp.), ma wyłącznie charakter informacyjno-poglądowy i nie stanowi oferty w rozumieniu Kodeksu Cywilnego.



Parter

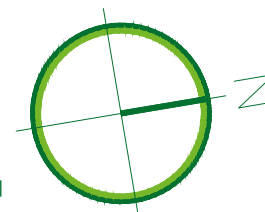


Piętro 1



Piętro 2

0 1 2 [m]



## Lokal 21A/1

w budynku nr 21A

Pow. lokalu 123,74 m<sup>2</sup>  
Pow. garażu 18,60 m<sup>2</sup>

**Powierzchnia lokalu  
z przynależnym garażem**

**142,34 m<sup>2</sup>**

Liczba pokoi 5  
Pow. ogródka ok. 19,5 m<sup>2</sup>

**Parter 47,05 m<sup>2</sup>**

1 Przedpokój 6,52 m<sup>2</sup>  
2 Pom. gosp. 3,26 m<sup>2</sup>  
3 Komunikacja 7,70 m<sup>2</sup>  
4 WC 2,86 m<sup>2</sup>  
5 Salon z aneksem kuchennym 26,71 m<sup>2</sup>

T. Taras 6,00 m<sup>2</sup>

**Piętro 1 40,71 m<sup>2</sup>**

1 Komunikacja 5,82 m<sup>2</sup>  
2 Pokój 16,45 m<sup>2</sup>  
3 Sypialnia 14,38 m<sup>2</sup>  
4 Łazienka 4,06 m<sup>2</sup>

T1 Taras 9,50 m<sup>2</sup>

**Piętro 2 35,98 m<sup>2</sup>**

1 Komunikacja 8,71 m<sup>2</sup>  
2 Pokój 11,48 m<sup>2</sup>  
3 Łazienka 3,71 m<sup>2</sup>  
4 Pokój 12,08 m<sup>2</sup>

T2 Taras 5,50 m<sup>2</sup>