

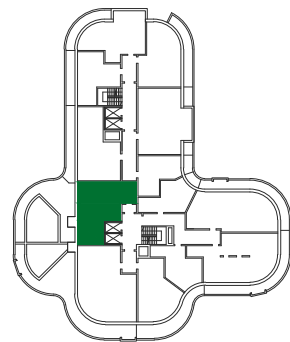
WIŚLANETARASY 2.0

1. Wymiary pomieszczeń, lokalizację przyborów sanitarnych i inne podano na podstawie projektu budowlanego. W trakcie realizacji mogą wystąpić różnice wymiarów i usytuowania elementów w stosunku do stanu wynikającego z projektu, związane ze specyfiką prac budowlanych.

2. Wymiary są obliczone w świetle pionowych przegród w stanie wykończonym, przy uwzględnieniu tynków i okładzin o grubości ok. 1 cm, na poziomie podłogi, bez uwzględnienia listew przypodłogowych, progów itp.

3. Powierzchnia użytkowa lokali oraz pomieszczeń określona jest na podstawie Rozporządzenia Ministra Rozwoju z dnia 11 września 2020r. w sprawie szczegółowego zakresu i formy projektu budowlanego (Dz.U. 2020 poz.1609 z późniejszymi zmianami), z uwzględnieniem normy PN-ISO 9836:2022-07

4. Przedstawiona aranżacja lokalu jest przykładowa (standard oferowany do sprzedaży nie obejmuje schodów, mebli, wykończenia podłóg, wyposażenia kuchni, łazienek itp.), ma wyłącznie charakter informacyjno- poglądowy i nie stanowi oferty w rozumieniu Kodeksu Cywilnego.



B178

budynek	C
piętro	8
mieszkanie	B178
liczba pokoi	3

1	przedpokój	2,03 m ²
2	pokój dzienny z aneksem kuch	26,49 m ²
3	sypialnia	9,84 m ²
4	sypialnia	13,39 m ²
5	łazienka	5,43 m ²
6	garderoba	3,19 m ²
7	komunikacja	4,82 m ²

L	loggia	48,81 m ²
T	taras zielony	31,93 m ²

powierzchnia 65,19 m²