

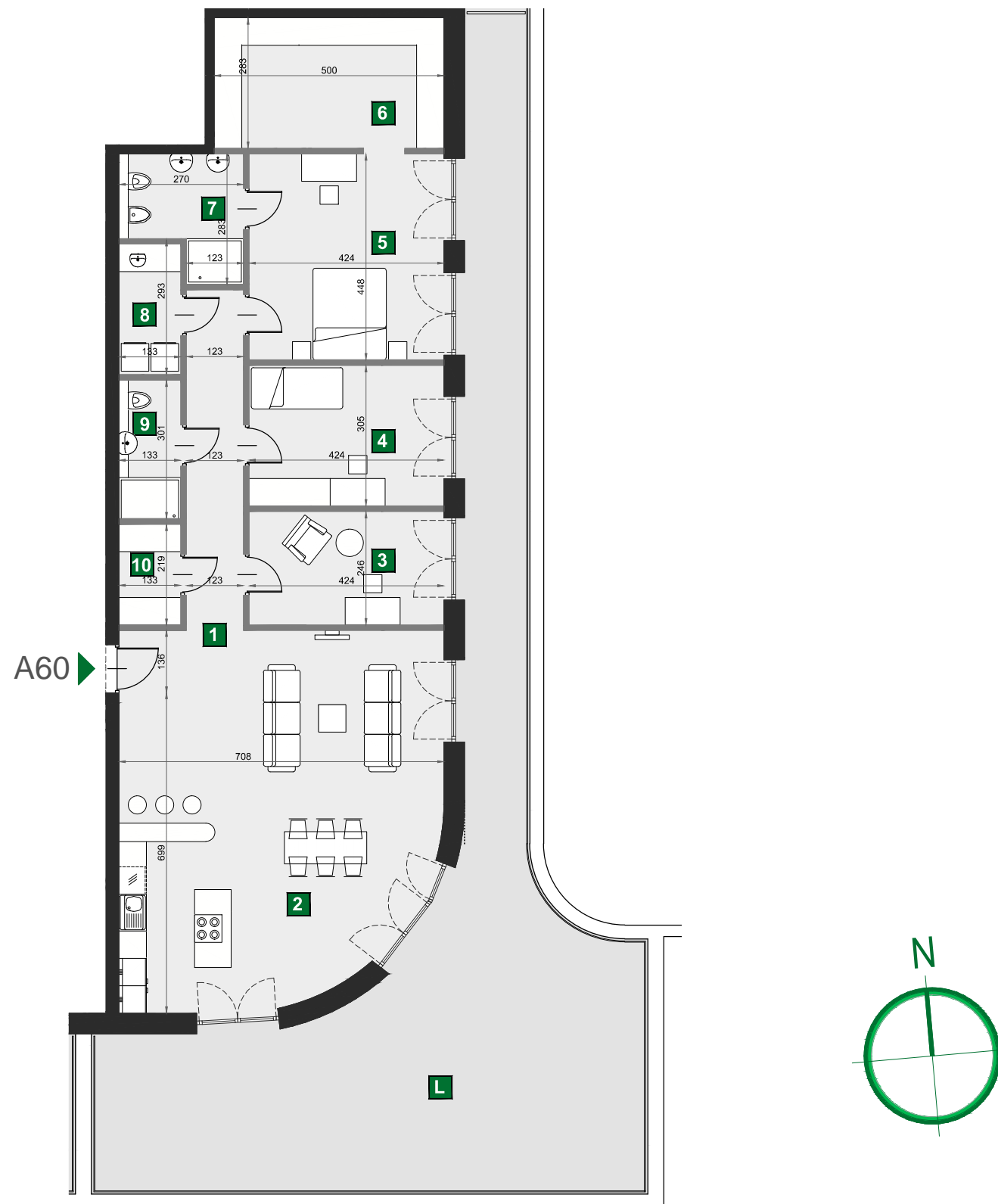
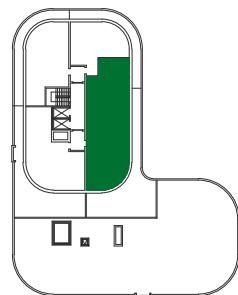
# WIŚLANE TARASY 2.0

1. Wymiary pomieszczeń, lokalizację przyborów sanitarnych i inne podano na podstawie projektu budowlanego. W trakcie realizacji mogą wystąpić różnice wymiarów i usytuowania elementów w stosunku do stanu wynikającego z projektu, związane ze specyfiką prac budowlanych.

2. Wymiary są obliczone w świetle pionowych przegród w stanie wykończonym, przy uwzględnieniu tynków i okładzin o grubości ok. 1 cm, na poziomie podłogi, bez uwzględnienia listew przypodłogowych, progów itp.

3. Powierzchnia użytkowa lokali oraz pomieszczeń określona jest na podstawie Rozporządzenia Ministra Rozwoju z dnia 11 września 2020r. w sprawie szczegółowego zakresu i formy projektu budowlanego (Dz.U. 2020 poz.1609 z późniejszymi zmianami), z uwzględnieniem normy PN-ISO 9836:2022-07

4. Przedstawiona aranżacja lokalu jest przykładowa (standard oferowany do sprzedaży nie obejmuje schodów, mebli, wykończenia podłóg, wyposażenia kuchni, łazienek itp.), ma wyłącznie charakter informacyjno-poglądowy i nie stanowi oferty w rozumieniu Kodeksu Cywilnego.



## A60

budynek	C
piętro	10
mieszkanie	A60
liczba pokoi	4

1	przedpokój	12,82 m <sup>2</sup>
2	pokój dzienny z aneksem kuch	50,85 m <sup>2</sup>
3	gabinet	10,43 m <sup>2</sup>
4	sypialnia	12,93 m <sup>2</sup>
5	sypialnia	19,00 m <sup>2</sup>
6	garderoba	14,15 m <sup>2</sup>
7	łazienka	6,17 m <sup>2</sup>
8	pralnia	3,76 m <sup>2</sup>
9	łazienka	4,00 m <sup>2</sup>
10	garderoba	2,90 m <sup>2</sup>

L loggia 82,28m<sup>2</sup>

powierzchnia 137,01 m<sup>2</sup>