

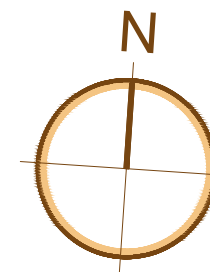
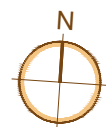
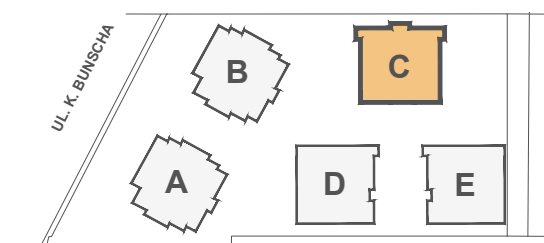
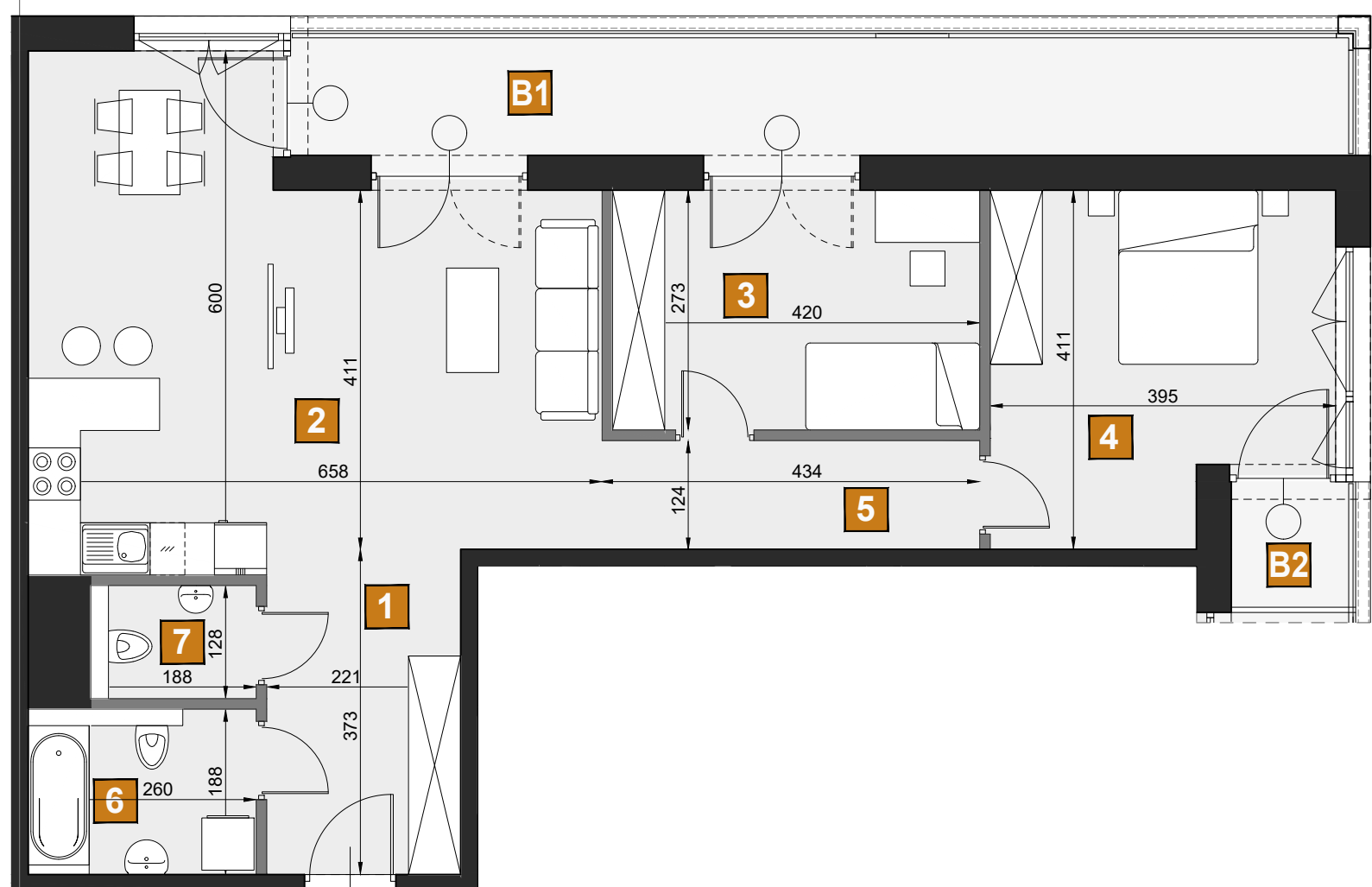
# BUNSCHA RESIDENCE

1. Wymiary pomieszczeń, lokalizację przyborów sanitarnych i inne podano na podstawie projektu budowlanego. W trakcie realizacji mogą wystąpić różnice wymiarów i usytuowania elementów w stosunku do stanu wynikającego z projektu, związane ze specyfiką prac budowlanych.

2. Wymiary są obliczone w świetle pionowych przegród w stanie wykończonym, przy uwzględnieniu tynków i okładzin o grubości ok. 1 cm, na poziomie podłogi, bez uwzględnienia listew przypodłogowych, progów itp.

3. Powierzchnia użytkowa lokali oraz pomieszczeń określona jest na podstawie Rozporządzenia Ministra Rozwoju z dnia 11 września 2020r. w sprawie szczegółowego zakresu i formy projektu budowlanego (Dz.U. 2020 poz.1609 z późniejszymi zmianami), z uwzględnieniem normy PN-ISO 9836:2022-07

4. Przedstawiona aranżacja lokalu jest przykładowa (standard oferowany do sprzedaży nie obejmuje schodów, mebli, wykończenia podłóg, wyposażenia kuchni, łazienek itp.), ma wyłącznie charakter informacyjno- poglądowy i nie stanowi oferty w rozumieniu Kodeksu Cywilnego.



0 1 2 [m]

**IB** INTER-BUD  
DEVELOPER

**Biuro sprzedaży:**

INTER-BUD Developer sp. z o.o. ul. Czerwone Maki 65 30-392 Kraków +48 12 25 25 335

www.bunscharesidence.pl mieszkania@bunscharesidence.pl

## C45

budynek	C
piętro	4
mieszkanie	C45
liczba pokoi	3

1	przedpokój	7,60 m <sup>2</sup>
2	pokój dzienny z aneksem kuch.	32,92 m <sup>2</sup>
3	pokój	11,49 m <sup>2</sup>
4	pokój	14,65 m <sup>2</sup>
5	komunikacja	5,34 m <sup>2</sup>
6	łazienka	4,89 m <sup>2</sup>
7	wc	2,41 m <sup>2</sup>

B1	balkon 1	16,01 m <sup>2</sup>
B2	balkon 2	1,65 m <sup>2</sup>

powierzchnia 79,30 m<sup>2</sup>

