

MIESZKANIE NUMER

64D/2

BUDYNEK 1-10

POZIOM PARTER, 1 i 2 PIĘTRO
LICZBA POKOI 5

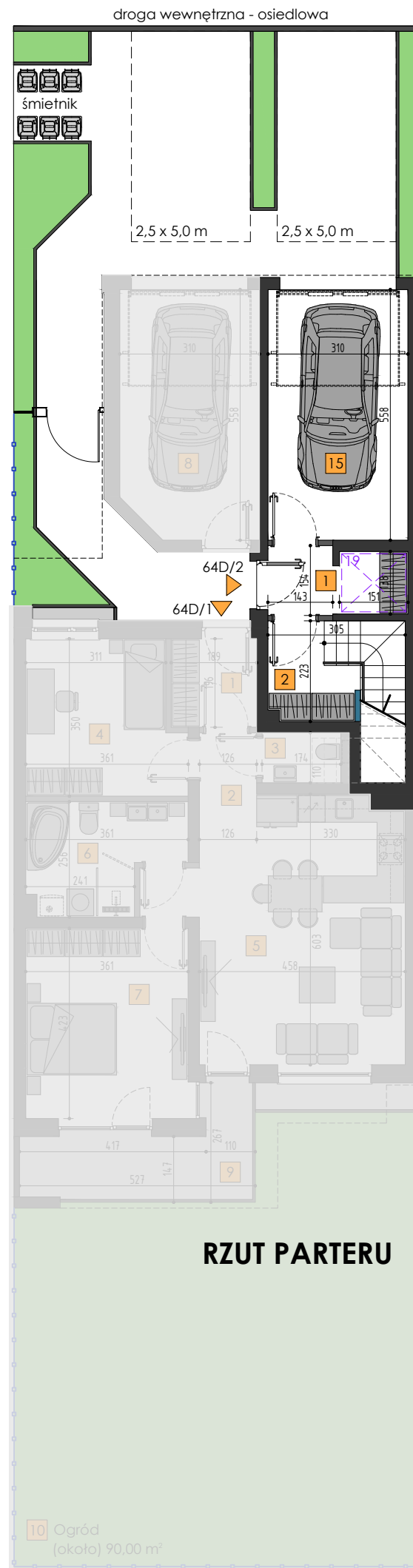
1	Wiatrołap	4,47 m ²
2	Komunikacja	6,27 m ²
3	Komunikacja	15,46 m ²
4	WC	1,84 m ²
5	Pom. gospodarcze	2,38 m ²
6	Salon, aneks kuchenny	32,42 m ²
7	Pokój	14,43 m ²
8	Łazienka	4,70 m ²
9	Komunikacja	7,68 m ²
10	Pokój	11,42 m ²
11	Pokój	11,21 m ²
12	Pokój	12,59 m ²
13	Łazienka	6,51 m ²
14	Garderoba	9,07 m ²
	Powierzchnia pod ściankami działowymi możliwymi do demontażu / wyburzenia:	3,26 m ²

POWIERZCHNIA 143,71 m²

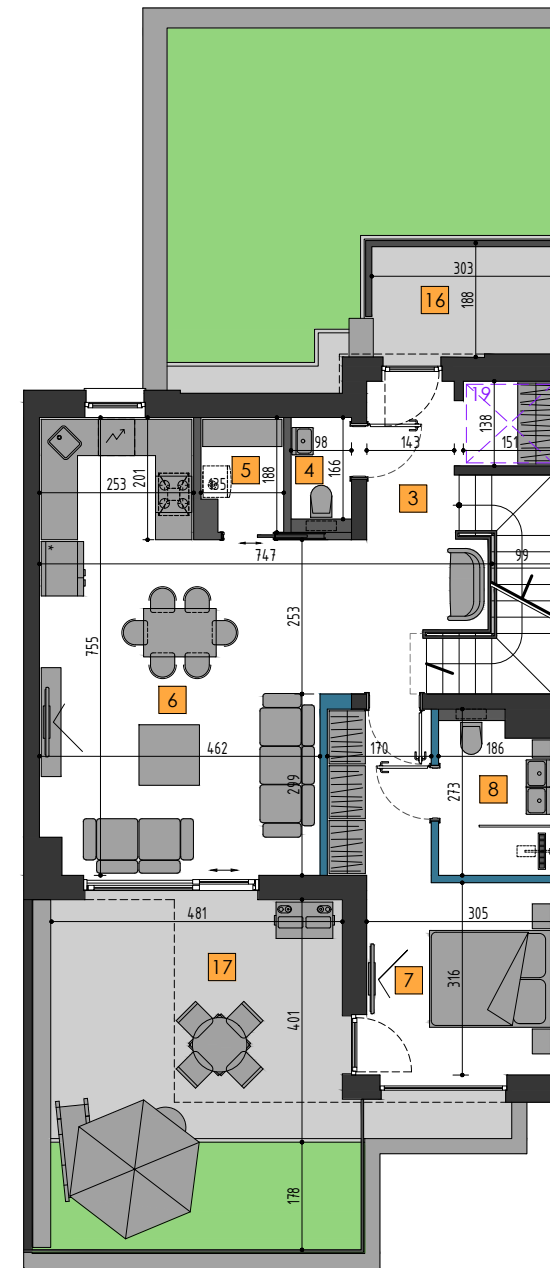
15	Garaż	17,17 m ²
16	Taras	5,52 m ²
17	Taras	28,80 m ²
18	Taras	16,94 m ²
19	Możliwość montażu platformy (podnośnika) do pionowego przewozu osób	

- Wymiary pomieszczeń, lokalizację przyborów sanitarnych i inne informacje na karcie podano na podstawie Projektu Budowlanego. W trakcie realizacji mogą wystąpić różnice wymiarów i usytuowania elementów, związane ze specyfiką wykonywania prac budowlanych.
- Powierzchnia użytkowa określona jest na podstawie Rozporządzenia Ministra Rozwoju z dnia 11.09.2020 r. w sprawie szczegółowego zakresu i formy projektu budowlanego, z uwzględnieniem normy PN-ISO 9836:1997, zgodnie z którą: do powierzchni użytkowej wliczane są także elementy nadające się do demontażu takie jak: ścianki działowe, rury, kanały.
- Powierzchnie obliczono dla wymiarów pomieszczeń w stanie wykończonym, przy uwzględnieniu tynków i okładzin o grubości 1,0 cm, na poziomie podłogi, bez uwzględnienia listew przypodłogowych, progów itp.
- Przedstawiona aranżacja lokalu jest przykładowa (standard oferowany do sprzedaży nie obejmuje mebli, wykończenia podłóg, wyposażenia kuchni, łazienek itp.), ma wyłącznie charakter informacyjny - poglądowy i nie stanowi oferty w rozumieniu Kodeksu Cywilnego.

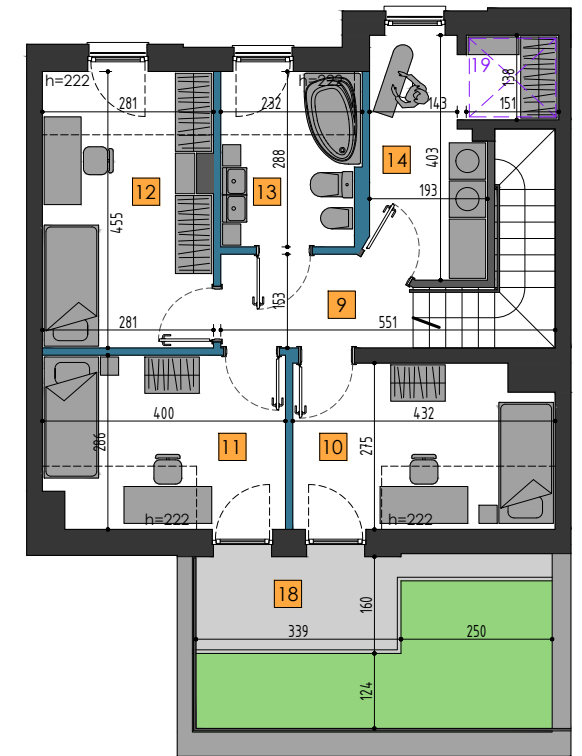
SCHEMAT ZESPOŁU BUDYNKÓW:



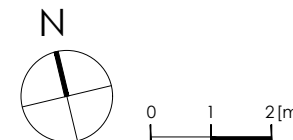
RZUT PARTERU



RZUT 1 PIĘTRA



RZUT 2 PIĘTRA



INTER-BUD Developer sp. z o.o. sp. k.
tel: +48 696 456 824

biuro sprzedaży mieszkań: ul. Komuny Paryskiej 58, 30-389 Kraków
www.panoramakliny.pl info@panoramakliny.pl