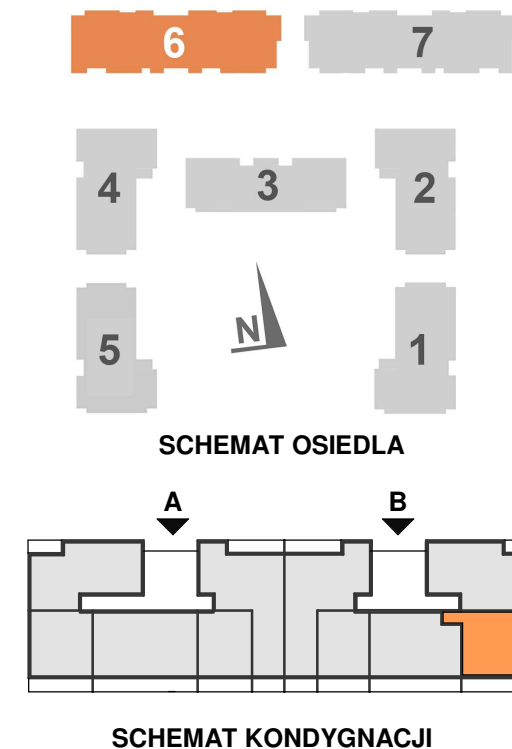
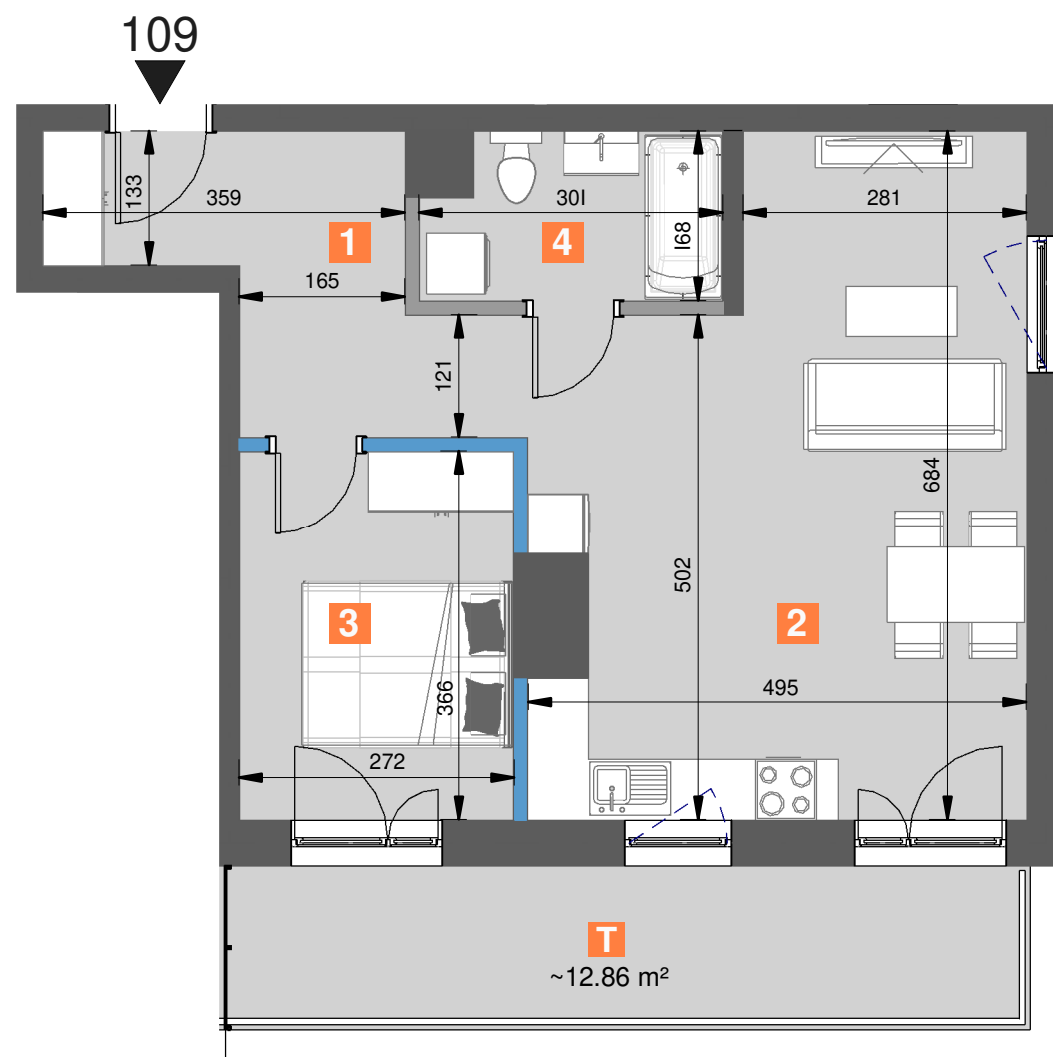


# 8 PIĘTRO

# MIESZKANIE NR 109

# 53.61 m<sup>2</sup> 2 POKOJE



1	hall	8.98 m <sup>2</sup>
2	pokój dzienny z aneksem kuchennym	29.25 m <sup>2</sup>
3	sypialnia	9.96 m <sup>2</sup>
4	łazienka	4.68 m <sup>2</sup>
suma powierzchni aranżowanych pomieszczeń :		52.87 m <sup>2</sup>

■ powierzchnia pod ścianami działowymi możliwymi do demontażu / wyburzenia : 0.74 m<sup>2</sup>

**Całkowita powierzchnia lokalu : 53.61 m<sup>2</sup>**

1. Powierzchnia użytkowa całego lokalu oraz jego poszczególnych pomieszczeń została obliczona w toku inwentaryzacji powykonawczej tego lokalu, zgodnie z treścią rozporządzenia Ministra Transportu, Budownictwa i Gospodarki Morskiej z dnia 25.04.2012 r. w sprawie szczegółowego zakresu i formy projektu budowlanego (z późn. zm.), z uwzględnieniem normy PN-ISO 9836:1997.  
2. Przy obliczaniu ostatecznej powierzchni lokalu uwzględnione zostały:  
a) powierzchnie obliczone w świetle pionowych przegród w stanie wykończonym, przy uwzględnieniu tynków,  
b) powierzchnie pod ściankami działowymi możliwymi do demontażu/wyburzenia.  
3. Przedstawiona aranżacja lokalu jest przykładowa (standard oferowany do sprzedaży nie obejmuje mebli, wykończenia podłóg, wyposażenia kuchni, łazienek itp.) i ma wyłącznie charakter informacyjno-poglądowy i nie stanowi oferty w rozumieniu Kodeksu Cywilnego.

### Legenda :

- ściana działowa z możliwością demontażu
- ściana działowa
- ściana konstrukcyjna

