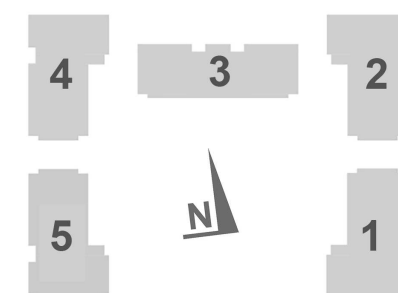
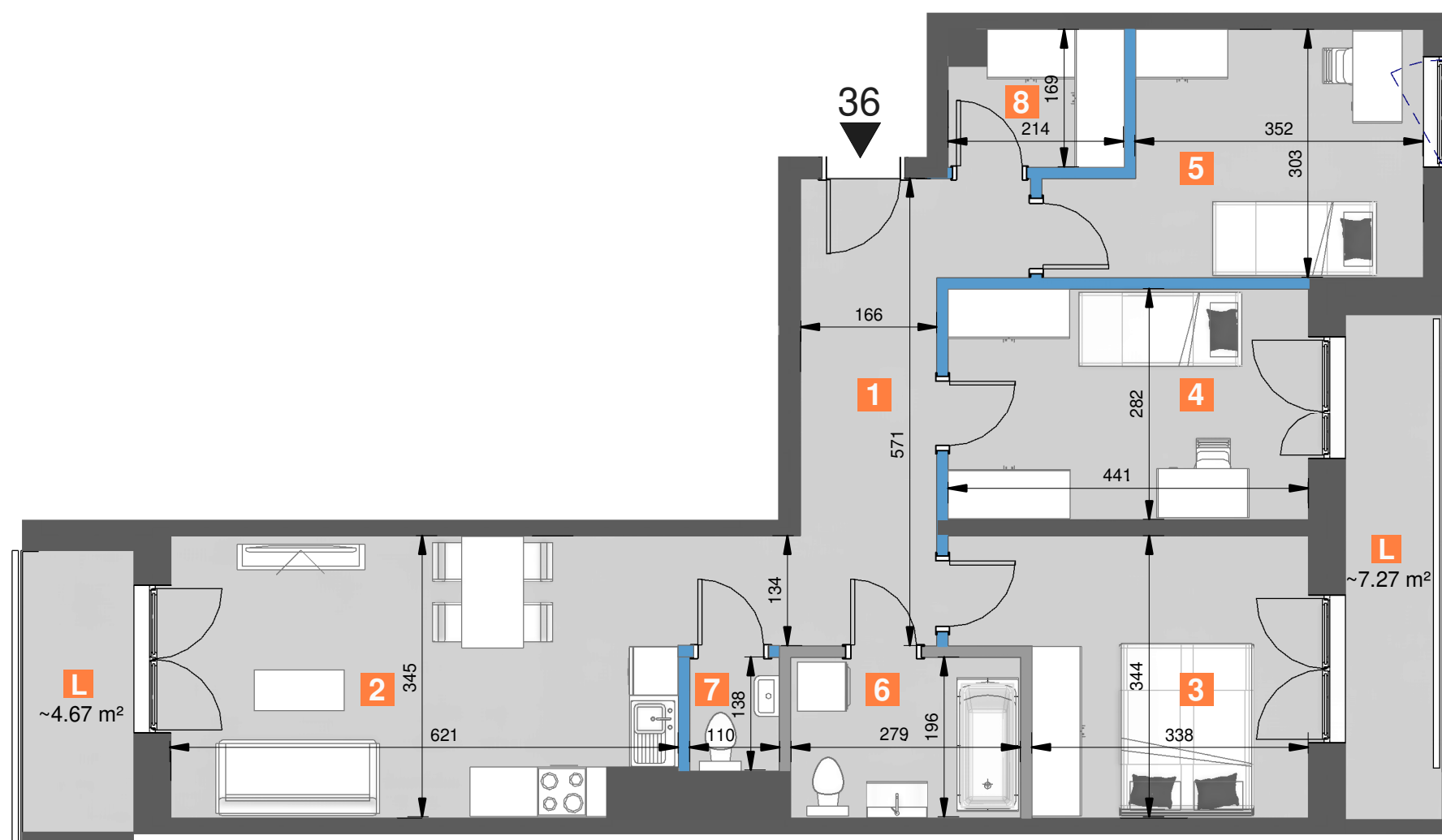


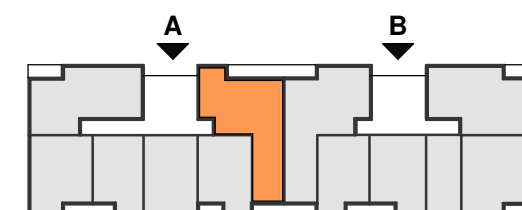
5 PIĘTRO

MIESZKANIE NR 36

83.79 m²
4 POKOJE



SCHEMAT OSIEDLA



SCHEMAT KONDYGNACJI

1	hall	11.19 m ²
2	pokój dzienny z aneksem kuchennym	22.47 m ²
3	sypialnia	13.01 m ²
4	sypialnia	12.44 m ²
5	sypialnia	11.99 m ²
6	łazienka	5.47 m ²
7	WC	1.52 m ²
8	garderoba	3.40 m ²
suma powierzchni aranżowanych pomieszczeń :		81.49 m ²

powierzchnia pod ścianami działowymi możliwymi do demontażu / wyburzenia : 2.30 m²

Całkowita powierzchnia lokalu : 83.79 m²

1. Powierzchnia użytkowa całego lokalu oraz jego poszczególnych pomieszczeń została obliczona w toku inwentaryzacji powykonawczej tego lokalu, zgodnie z treścią rozporządzenia Ministra Transportu, Budownictwa i Gospodarki Morskiej z dnia 25.04.2012 r. w sprawie szczegółowego zakresu i formy projektu budowlanego (z późn. zm.), z uwzględnieniem normy PN-ISO 9836:1997.
2. Przy obliczaniu ostatecznej powierzchni lokalu uwzględnione zostały:
a) powierzchnie obliczone w świetle pionowych przegród w stanie wykończonym, przy uwzględnieniu tynków,
b) powierzchnie pod ściankami działowymi możliwymi do demontażu/wyburzenia.
3. Przedstawiona aranżacja lokalu jest przykładowa (standard oferowany do sprzedaży nie obejmuje mebli, wykończenia podłóg, wyposażenia kuchni, łazienek itp.) i ma wyłącznie charakter informacyjno-poglądowy i nie stanowi oferty w rozumieniu Kodeksu Cywilnego.

Legenda :

- ściana działowa z możliwością demontażu
- ściana działowa
- ściana konstrukcyjna

