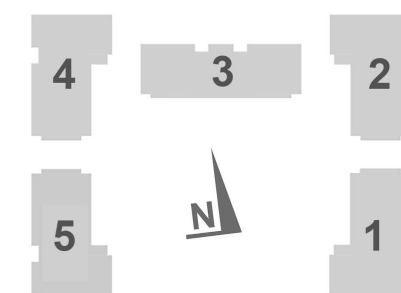
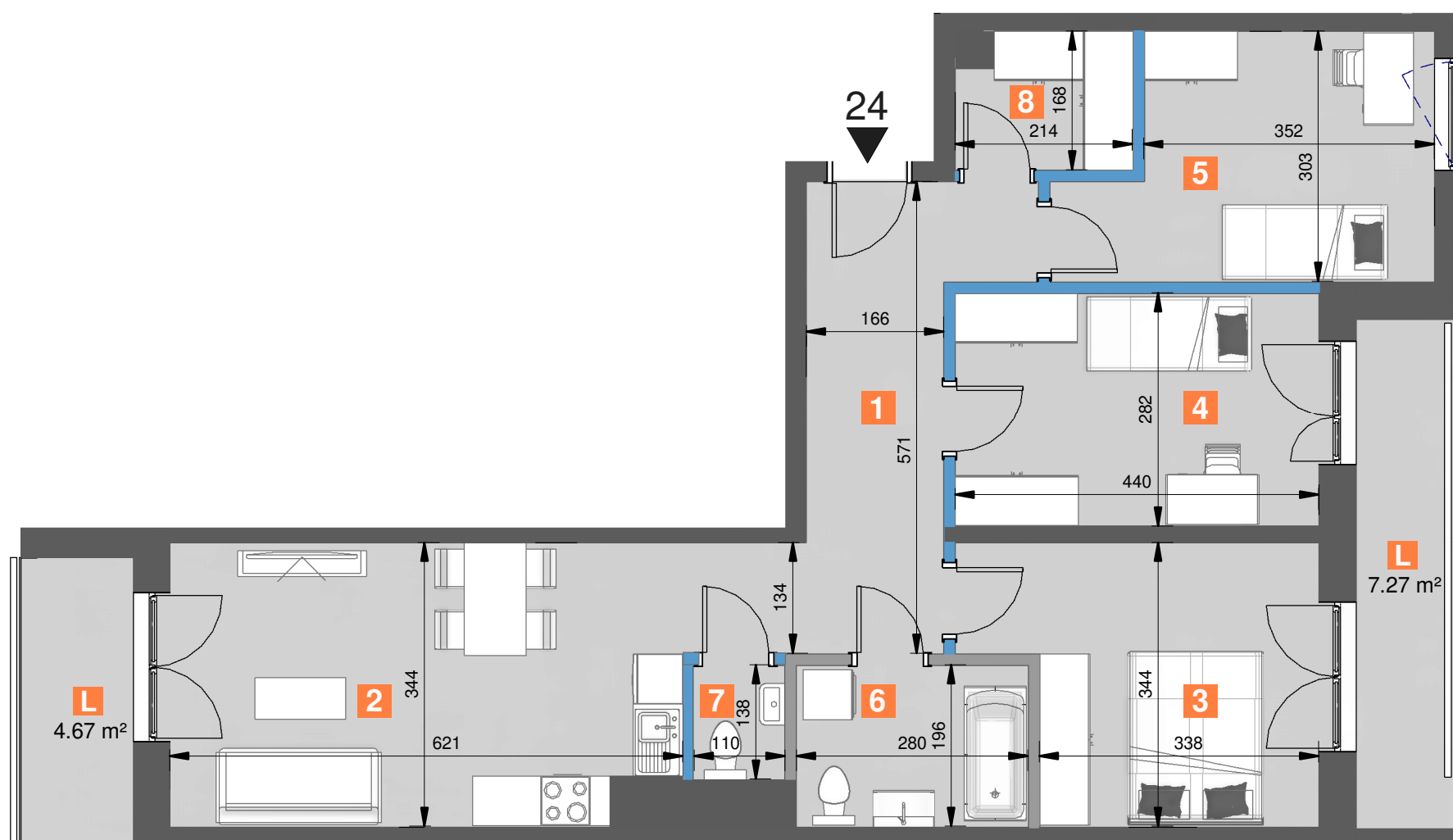
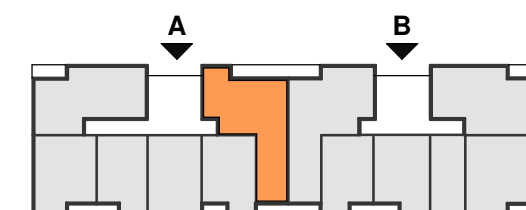


3 PIĘTRO**MIESZKANIE NR 24****83.79 m²**
4 POKOJE**SCHEMAT OSIEDLA****SCHEMAT KONDYGNACJI**

1	hall	11.20 m ²
2	pokój dzienny z aneksem kuchennym	22.47 m ²
3	sypialnia	12.98 m ²
4	sypialnia	12.41 m ²
5	sypialnia	12.04 m ²
6	łazienka	5.47 m ²
7	WC	1.52 m ²
8	garderoba	3.39 m ²
suma powierzchni aranżowanych pomieszczeń :		81.49 m ²

■ powierzchnia pod ścianami działowymi
możliwymi do demontażu / wyburzenia : 2.30 m²

Całkowita powierzchnia lokalu : 83.79 m²

1. Wymiary pomieszczeń, lokalizację przyrządów sanitarnych i inne podano na podstawie projektu budowlanego. W trakcie realizacji mogą wystąpić różnice wymiarów i usytuowania elementów w stosunku do stanu wynikającego z projektu, związane ze specyfiką prac budowlanych.
2. Wymiary są obliczone w świetle pionowych przegród w stanie wykończonym, przy uwzględnieniu tynków i okładzin o grubości 1,0 cm, na poziomie podłogi, bez uwzględnienia listew przypodłogowych, progów itp.
3. Powierzchnia użytkowa lokali oraz pomieszczeń określona jest na podstawie rozporządzenia Ministra Transportu, Budownictwa i Gospodarki Morskiej z dnia 25.04.2012 r. w sprawie szczegółowego zakresu i formy projektu budowlanego (z późn. zm.), z uwzględnieniem normy PN-ISO 9836:1997.
4. Przedstawiona aranżacja lokalu jest przykładowa (standard oferowany do sprzedaży nie obejmuje mebli, wykończenia podłóg, wyposażenia kuchni, łazienek itp.), ma wyłącznie charakter informacyjno-poglądowy i nie stanowi oferty w rozumieniu Kodeksu Cywilnego.

Legenda :

- ściana działowa z możliwością demontażu
- ściana działowa
- ściana konstrukcyjna

