

WIŚLANETARASY 2.0

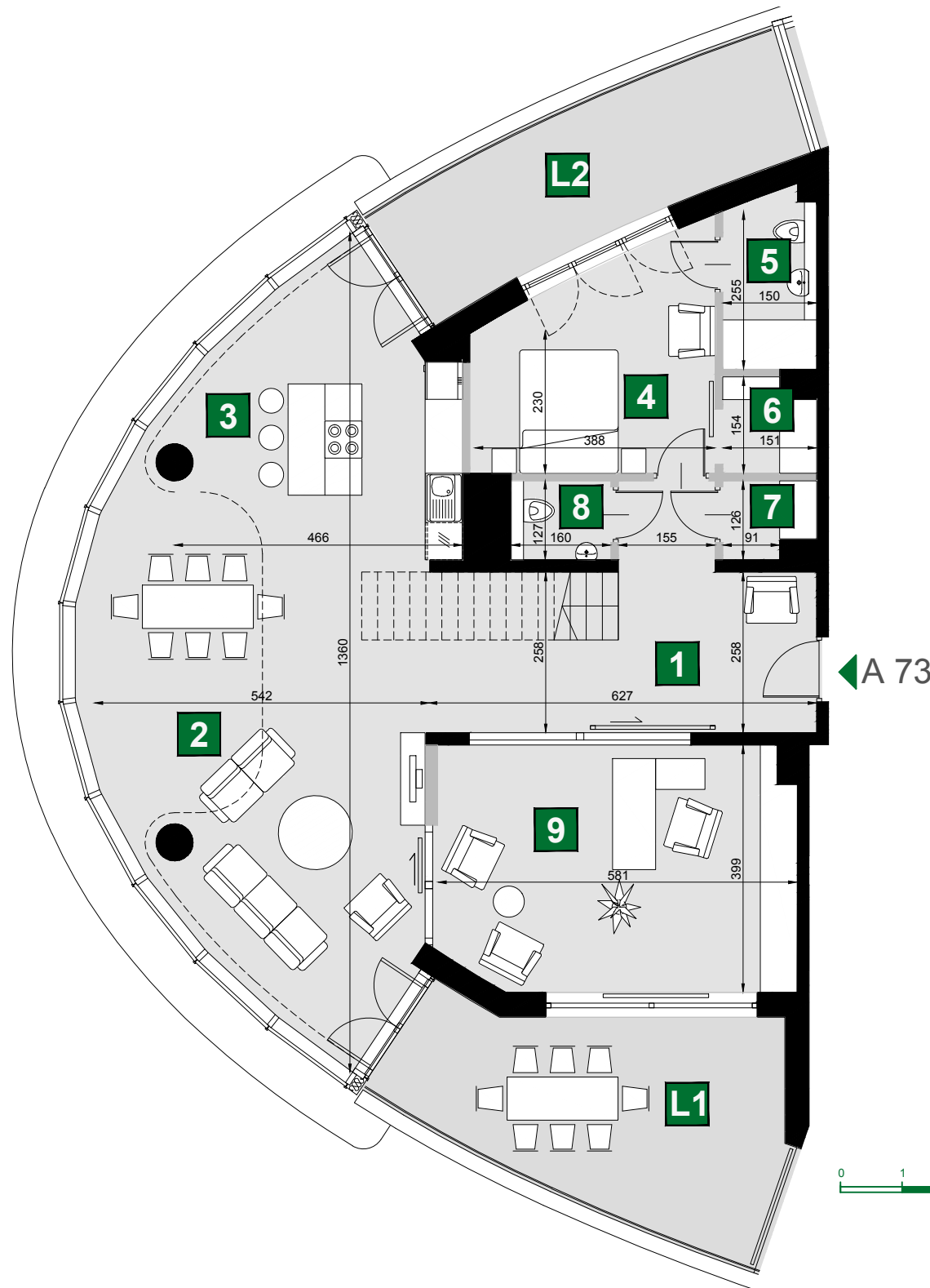
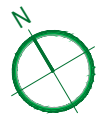
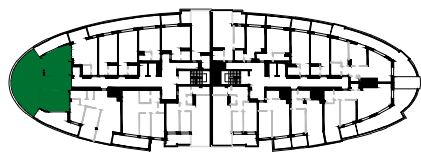
1. Wymiary pomieszczeń, lokalizacje przyborów sanitarnych i inne podano na podstawie projektu budowlanego. W toku budowy mogą wystąpić różnice w stosunku do stanu wynikającego z projektu, wynikające ze specyfiki prac budowlanych

2. Wymiary są obliczane w świetle pionowych przegród w stanie wykończonym, przy uwzględnieniu tynków i okładzin o grubości 1 cm, na poziomie podłogi, bez uwzględniania listw przypodłogowych, progów itp..

3. Powierzchnia użytkowa lokali oraz pomieszczeń określona jest na podstawie rozporządzenia Ministra Transportu, Budownictwa i Gospodarki Morskiej z dnia 25.04.2012 w sprawie szczegółowego zakresu i formy projektu budowlanego oraz przy uwzględnieniu treści Polskiej Normy PN-ISO 9836:1997 z późniejszymi zmianami.

4. Jest to przykładowa aranżacja służąca wyłącznie do celów prezentacyjnych i nie stanowi oferty w rozumieniu kodeksu cywilnego na etapie realizacji. Niektóre szczegóły mogą ulec zmianie.

5. Przedstawiane schody, do indywidualnego montażu



A 73

budynek	W
piętro	9/10
mieszkanie	A 73
liczba pokoi	6

POMIESZCZENIA I POZIOMU

1	przedpokój	18,66 m ²
2	pokój dzienny	35,84 m ²
3	kuchnia	20,86 m ²
4	sypialnia	13,00 m ²
5	łazienka	4,15 m ²
6	garderoba	2,10 m ²
7	garderoba	1,67 m ²
8	wc	2,01 m ²
9	gabinet	22,61 m ²

L1	loggia	18,89 m ²
L2	loggia	14,61 m ²

powierzchnia 226,14 m²

WIŚLANETARASY 2.0

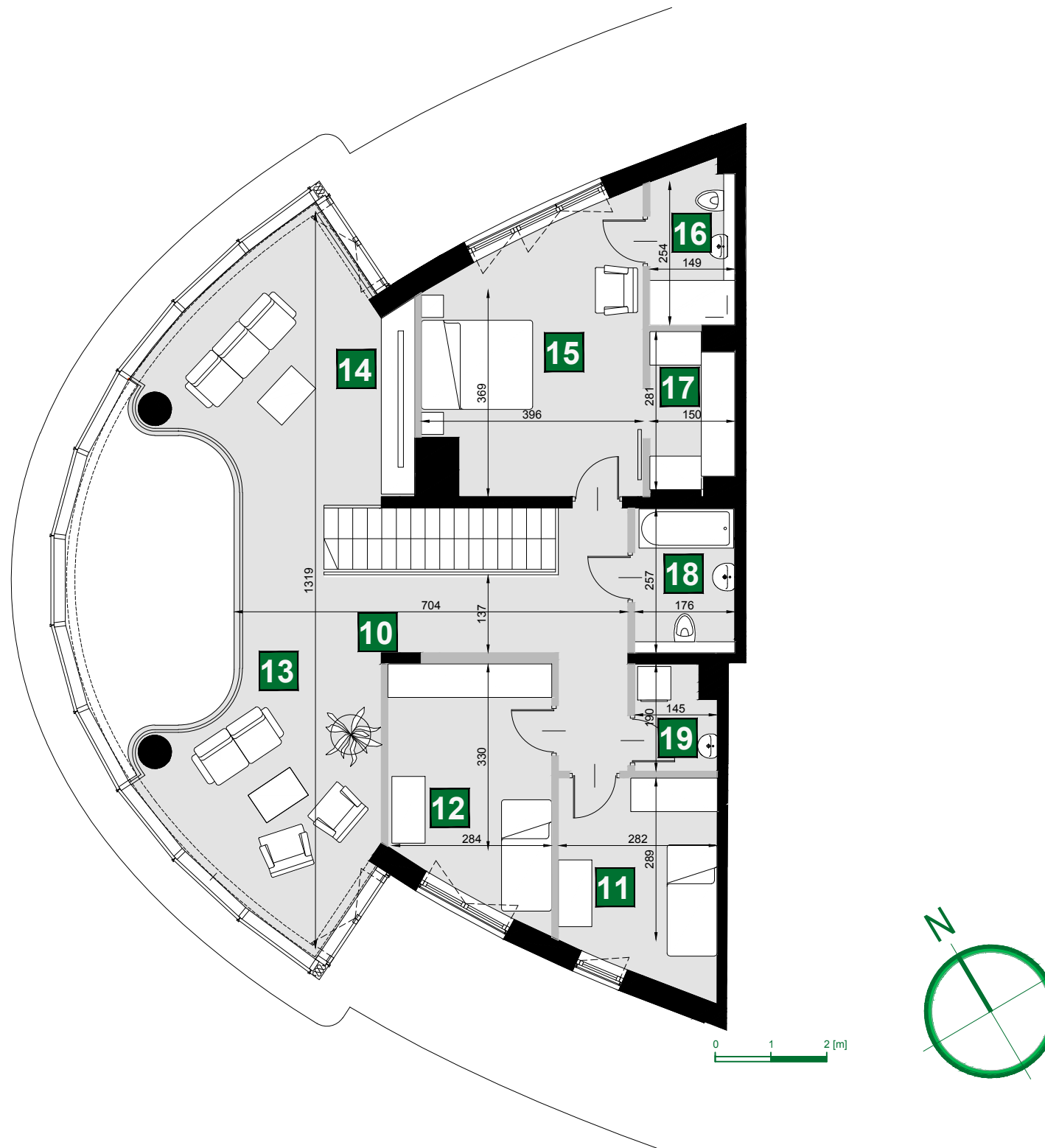
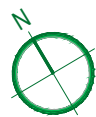
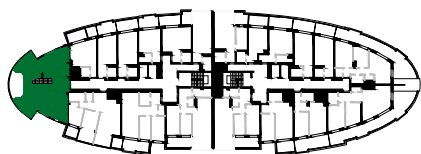
1. Wymiary pomieszczeń, lokalizacje przyborów sanitarnych i inne podano na podstawie projektu budowlanego. W toku budowy mogą wystąpić różnice w stosunku do stanu wynikającego z projektu, wynikające ze specyfiki prac budowlanych

2. Wymiary są obliczane w świetle pionowych przegród w stanie wykończonym, przy uwzględnieniu tynków i okładzin o grubości 1 cm, na poziomie podłogi, bez uwzględniania listw przypodłogowych, progów itp..

3. Powierzchnia użytkowa lokali oraz pomieszczeń określona jest na podstawie rozporządzenia Ministra Transportu, Budownictwa i Gospodarki Morskiej z dnia 25.04.2012 w sprawie szczegółowego zakresu i formy projektu budowlanego oraz przy uwzględnieniu treści Polskiej Normy PN-ISO 9836:1997 z późniejszymi zmianami.

4. Jest to przykładowa aranżacja służąca wyłącznie do celów prezentacyjnych i nie stanowi oferty w rozumieniu kodeksu cywilnego na etapie realizacji. Niektóre szczegóły mogą ulec zmianie.

5. Przedstawiane schody, do indywidualnego montażu



A 73

budynek	W
piętro	9/10
mieszkanie	A 73
liczba pokoi	6

POMIESZCZENIA II POZIOMU

10	komunikacja	10,04 m ²
11	sypialnia	9,87 m ²
12	sypialnia	12,03 m ²
13	ogród zimowy	21,94 m ²
14	pok. kinowy	18,41 m ²
15	sypialnia	17,65 m ²
16	łazienka	4,15 m ²
17	garderoba	4,00 m ²
18	łazienka	4,58 m ²
19	pralnia	2,57 m ²

powierzchnia 226,14 m²