

# WIŚLANETARASY 2.0

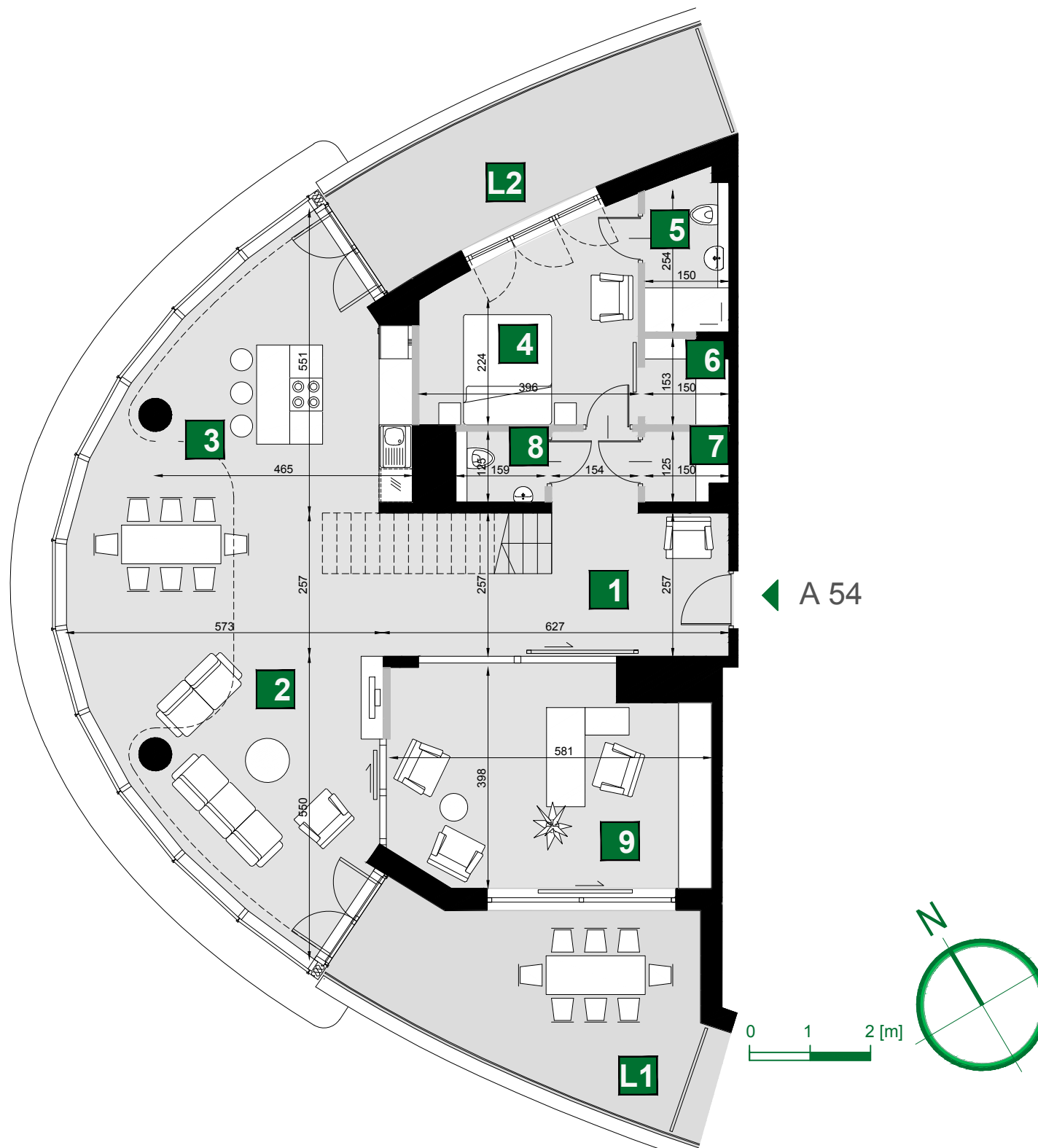
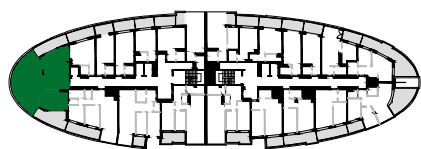
1. Wymiary pomieszczeń, lokalizacje przyborów sanitarnych i inne podano na podstawie projektu budowlanego. W toku budowy mogą wystąpić różnice w stosunku do stanu wynikającego z projektu, wynikające ze specyfiki prac budowlanych

2. Wymiary są obliczane w świetle pionowych przegród w stanie wykończonym, przy uwzględnieniu tynków i okładzin o grubości 1 cm, na poziomie podłogi, bez uwzględniania listw przypodłogowych, progów itp..

3. Powierzchnia użytkowa lokali oraz pomieszczeń określona jest na podstawie rozporządzenia Ministra Transportu, Budownictwa i Gospodarki Morskiej z dnia 25.04.2012 w sprawie szczegółowego zakresu i formy projektu budowlanego oraz przy uwzględnieniu treści Polskiej Normy PN-ISO 9836:1997 z późniejszymi zmianami.

4. Jest to przykładowa aranżacja służąca wyłącznie do celów prezentacyjnych i nie stanowi oferty w rozumieniu kodeksu cywilnego na etapie realizacji. Niektóre szczegóły mogą ulec zmianie.

5. Przedstawiane schody, do indywidualnego montażu



**A 54**

budynek	W
piętro	7/8
mieszkanie	A 54
liczba pokoi	6

## POMIESZCZENIA I POZIOMU

<b>1</b>	przedpokój	18,66 m <sup>2</sup>
<b>2</b>	pokój dzienny	35,84 m <sup>2</sup>
<b>3</b>	kuchnia	20,86 m <sup>2</sup>
<b>4</b>	sypialnia	13,00 m <sup>2</sup>
<b>5</b>	łazienka	4,15 m <sup>2</sup>
<b>6</b>	garderoba	2,10 m <sup>2</sup>
<b>7</b>	garderoba	1,77 m <sup>2</sup>
<b>8</b>	wc	2,01 m <sup>2</sup>
<b>9</b>	gabinet	21,72 m <sup>2</sup>

<b>L1</b>	loggia	18,89 m <sup>2</sup>
<b>L2</b>	loggia	14,87 m <sup>2</sup>

powierzchnia 225,35 m<sup>2</sup>

INTER-BUD Developer sp. z o.o. sp. k. ul. Grzegórzecka 67f 31-559 Kraków  
 Biuro sprzedaży: +48 12 35 35 311 info@wislanetarasy2.pl www.wislanetarasy2.pl

# WIŚLANE TARASY 2.0

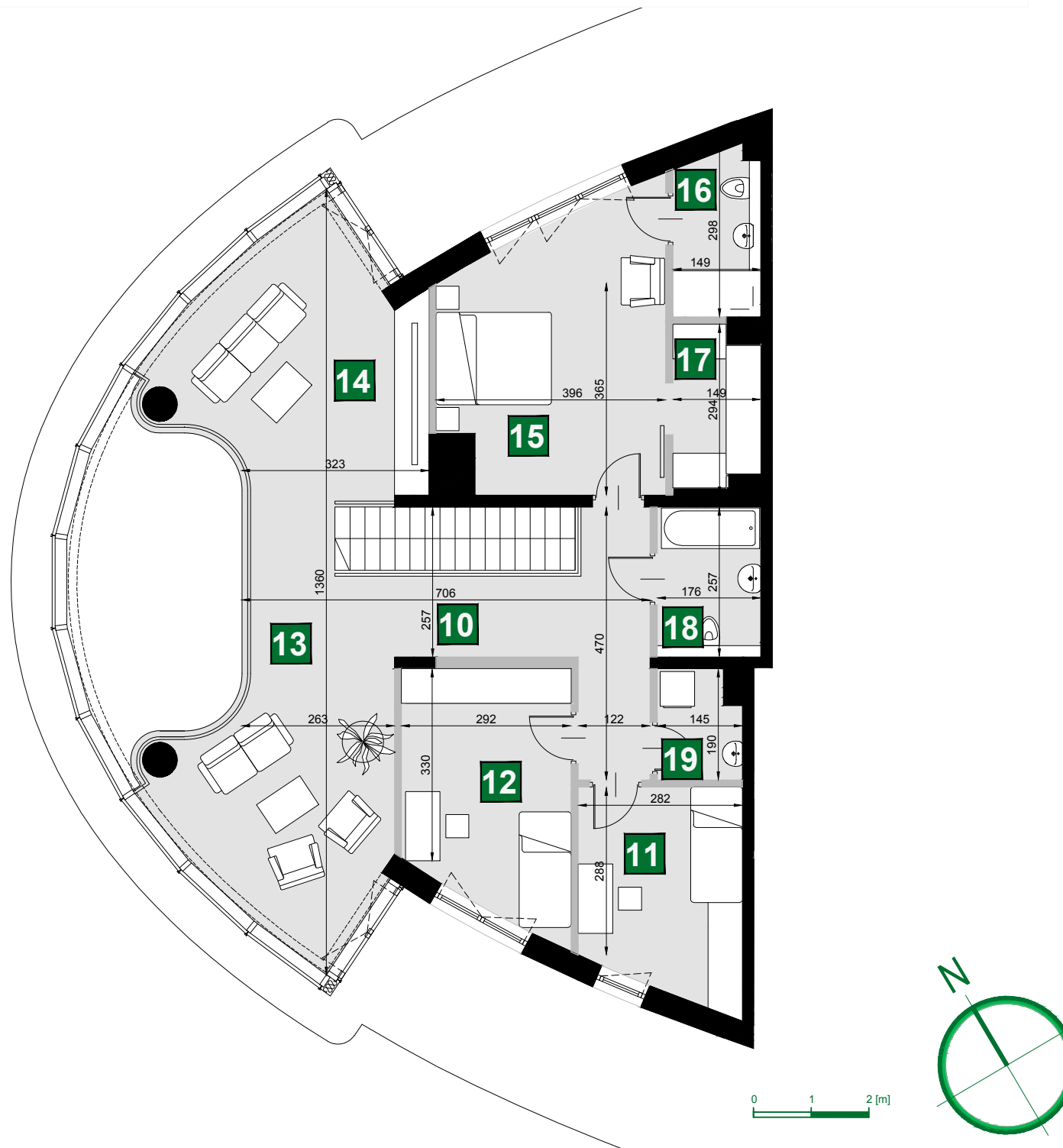
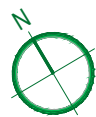
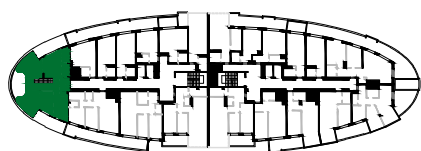
1. Wymiary pomieszczeń, lokalizacje przyborów sanitarnych i inne podano na podstawie projektu budowlanego. W toku budowy mogą wystąpić różnice w stosunku do stanu wynikającego z projektu, wynikające ze specyfiki prac budowlanych

2. Wymiary są obliczane w świetle pionowych przegród w stanie wykończonym, przy uwzględnieniu tynków i okładzin o grubości 1 cm, na poziomie podłogi, bez uwzględnienia listw przypodłogowych, progów itp..

3. Powierzchnia użytkowa lokali oraz pomieszczeń określona jest na podstawie rozporządzenia Ministra Transportu, Budownictwa i Gospodarki Morskiej z dnia 25.04.2012 w sprawie szczegółowego zakresu i formy projektu budowlanego oraz przy uwzględnieniu treści Polskiej Normy PN-ISO 9836:1997 z późniejszymi zmianami.

4. Jest to przykładowa aranżacja służąca wyłącznie do celów prezentacyjnych i nie stanowi oferty w rozumieniu kodeksu cywilnego na etapie realizacji. Niektóre szczegóły mogą ulec zmianie.

5. Przedstawiane schody, do indywidualnego montażu



**A 54**

budynek	W
piętro	7/8
mieszkanie	A 54
liczba pokoi	6

## POMIESZCZENIA II POZIOMU

<b>10</b> komunikacja	10,15 m <sup>2</sup>
<b>11</b> sypialnia	9,87 m <sup>2</sup>
<b>12</b> sypialnia	11,80 m <sup>2</sup>
<b>13</b> ogród zimowy	23,16 m <sup>2</sup>
<b>14</b> pokój kinowy	19,57 m <sup>2</sup>
<b>15</b> sypialnia	17,65 m <sup>2</sup>
<b>16</b> łazienka	4,15 m <sup>2</sup>
<b>17</b> garderoba	4,00 m <sup>2</sup>
<b>18</b> łazienka	4,58 m <sup>2</sup>
<b>19</b> pralnia	2,57 m <sup>2</sup>

powierzchnia 225,35 m<sup>2</sup>