

GRZEGÓRZKI PARK - BUDYNEK A8

MIESZKANIE NR 13



1. Wymiary pomieszczeń, lokalizacje przyborów sanitarnych i inne podano na podstawie projektu budowlanego. W toku budowy mogą wystąpić różnice w stosunku do stanu wynikającego z projektu, wynikające ze specyfiki prac budowlanych

2. Wymiary są obliczane w świetle pionowych przegród w stanie wykończonym, przy uwzględnieniu tynków i okładzin o grubości 1,5 cm, na poziomie podłogi, bez uwzględniania listw przypodłogowych, progów itp..

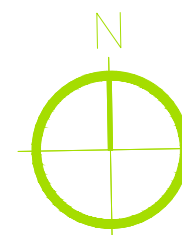
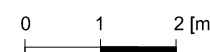
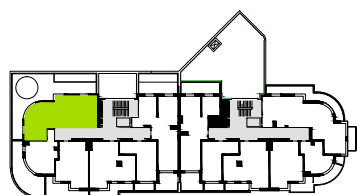
3. Powierzchnia użytkowa lokali oraz pomieszczeń określona jest na podstawie rozporządzenia Ministra Transportu, Budownictwa i Gospodarki Morskiej z dnia 25.04.2012 w sprawie szczegółowego zakresu i formy projektu budowlanego oraz przy uwzględnieniu treści Polskiej Normy PN-ISO 9836:1997 z późniejszymi zmianami.

4. Jest to przykładowa aranżacja służąca wyłącznie do celów prezentacyjnych i nie stanowi oferty w rozumieniu kodeksu cywilnego na etapie realizacji. Niektóre szczegóły mogą ulec zmianie.



1	przedpokój	9,54 m ²
2	pokój dzienny z aneksem kuchennym	31,83 m ²
3	sypialnia	11,49 m ²
4	sypialnia	13,68 m ²
5	łazienka	5,17 m ²
6	łazienka	2,97 m ²

T1	taras	51,73 m ²
S1	stropodach użytkowy	35,85 m ²



powierzchnia	74,68 m²
piętro	2
liczba pokoi	3