

GRZEGÓRZKI PARK - BUDYNEK A8

MIESZKANIE NR 9

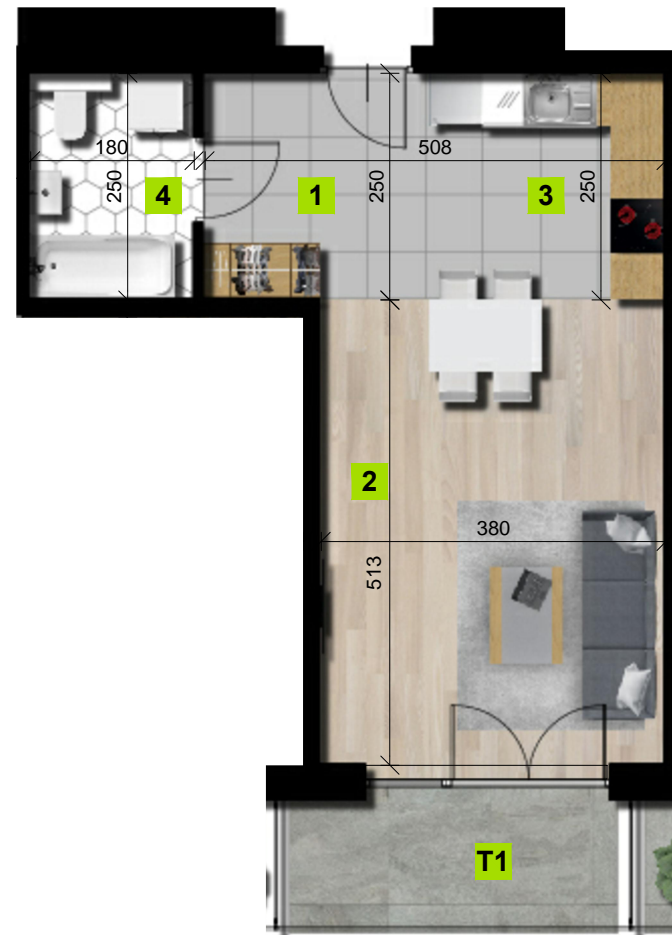


1. Wymiary pomieszczeń, lokalizacje przyborów sanitarnych i inne podano na podstawie projektu budowlanego. W toku budowy mogą wystąpić różnice w stosunku do stanu wynikającego z projektu, wynikające ze specyfiki prac budowlanych

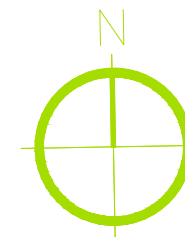
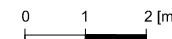
2. Wymiary są obliczane w świetle pionowych przegród w stanie wykończonym, przy uwzględnieniu tynków i okładzin o grubości 1,5 cm, na poziomie podłogi, bez uwzględniania listw przypodłogowych, progów itp..

3. Powierzchnia użytkowa lokali oraz pomieszczeń określona jest na podstawie rozporządzenia Ministra Transportu, Budownictwa i Gospodarki Morskiej z dnia 25.04.2012 w sprawie szczegółowego zakresu i formy projektu budowlanego oraz przy uwzględnieniu treści Polskiej Normy PN-ISO 9836:1997 z późniejszymi zmianami.

4. Jest to przykładowa aranżacja służąca wyłącznie do celów prezentacyjnych i nie stanowi oferty w rozumieniu kodeksu cywilnego na etapie realizacji. Niektóre szczegóły mogą ulec zmianie.



| | | |
|---|-----------------------------------|----------------------|
| 1 | przedpokój | 6,09 m ² |
| 2 | pokój dzienny z aneksem kuchennym | 25,73 m ² |
| 3 | łazienka | 4,37 m ² |



| | | |
|----|-------|---------------------|
| T1 | taras | 5,02 m ² |
|----|-------|---------------------|

| | |
|---------------------|----------------------------|
| powierzchnia | 36,19 m² |
|---------------------|----------------------------|

| | |
|---------------|----------|
| piętro | 2 |
|---------------|----------|

| | |
|---------------------|----------|
| liczba pokoi | 1 |
|---------------------|----------|