

# GRZEGÓRZKI PARK - BUDYNEK A8

## MIESZKANIE NR 4

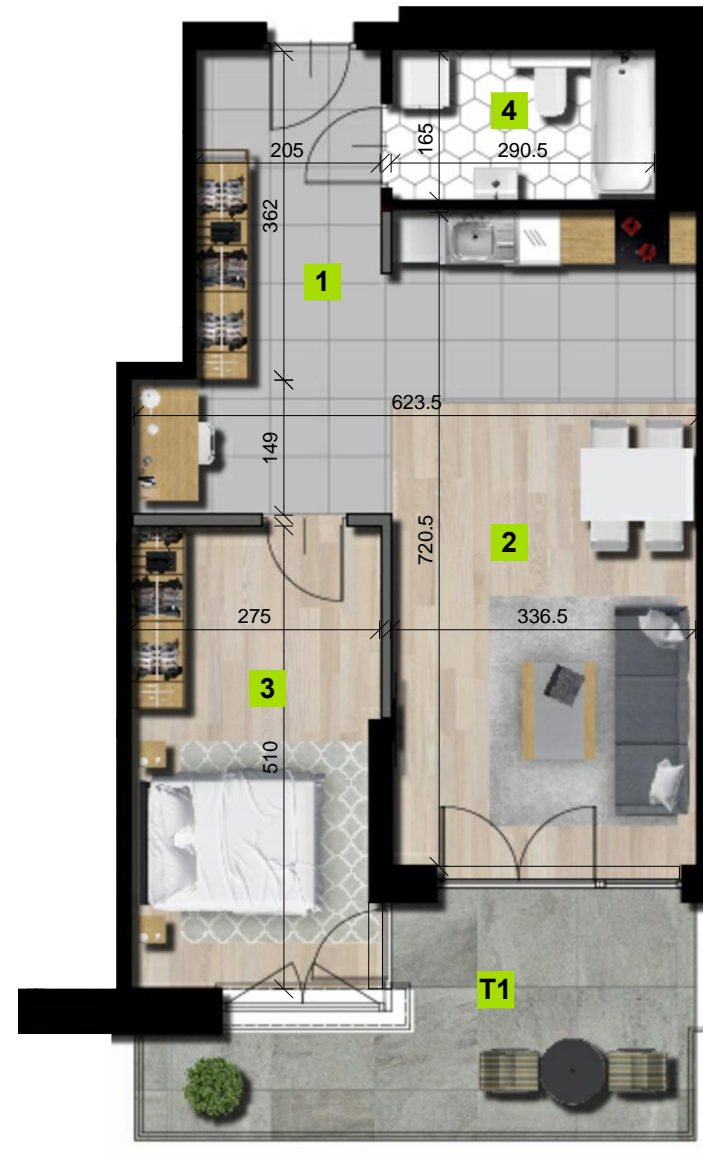


1. Wymiary pomieszczeń, lokalizacje przyborów sanitarnych i inne podano na podstawie projektu budowlanego. W toku budowy mogą wystąpić różnice w stosunku do stanu wynikającego z projektu, wynikające ze specyfiki prac budowlanych

2. Wymiary są obliczane w świetle pionowych przegród w stanie wykończonym, przy uwzględnieniu tynków i okładzin o grubości 1,5 cm, na poziomie podłogi, bez uwzględniania listw przypodłogowych, progów itp..

3. Powierzchnia użytkowa lokali oraz pomieszczeń określona jest na podstawie rozporządzenia Ministra Transportu, Budownictwa i Gospodarki Morskiej z dnia 25.04.2012 w sprawie szczegółowego zakresu i formy projektu budowlanego oraz przy uwzględnieniu treści Polskiej Normy PN-ISO 9836:1997 z późniejszymi zmianami.

4. Jest to przykładowa aranżacja służąca wyłącznie do celów prezentacyjnych i nie stanowi oferty w rozumieniu kodeksu cywilnego na etapie realizacji. Niektóre szczegóły mogą ulec zmianie.



|   |                                   |                      |
|---|-----------------------------------|----------------------|
| 1 | przedpokój                        | 6,56 m <sup>2</sup>  |
| 2 | pokój dzienny z aneksem kuchennym | 30,66 m <sup>2</sup> |
| 3 | sypialnia                         | 13,38 m <sup>2</sup> |
| 4 | łazienka                          | 4,60 m <sup>2</sup>  |

wysokość lokalu w świetle 3,15 m

|    |       |                      |
|----|-------|----------------------|
| T1 | taras | 11,11 m <sup>2</sup> |
|----|-------|----------------------|

**powierzchnia 53,72 m<sup>2</sup>**

**piętro 1**

**liczba pokoi 2**

