

# GRZEGÓRZKI PARK - BUDYNEK A7

## MIESZKANIE NR 93

GRZEGÓRZKI  
PARK

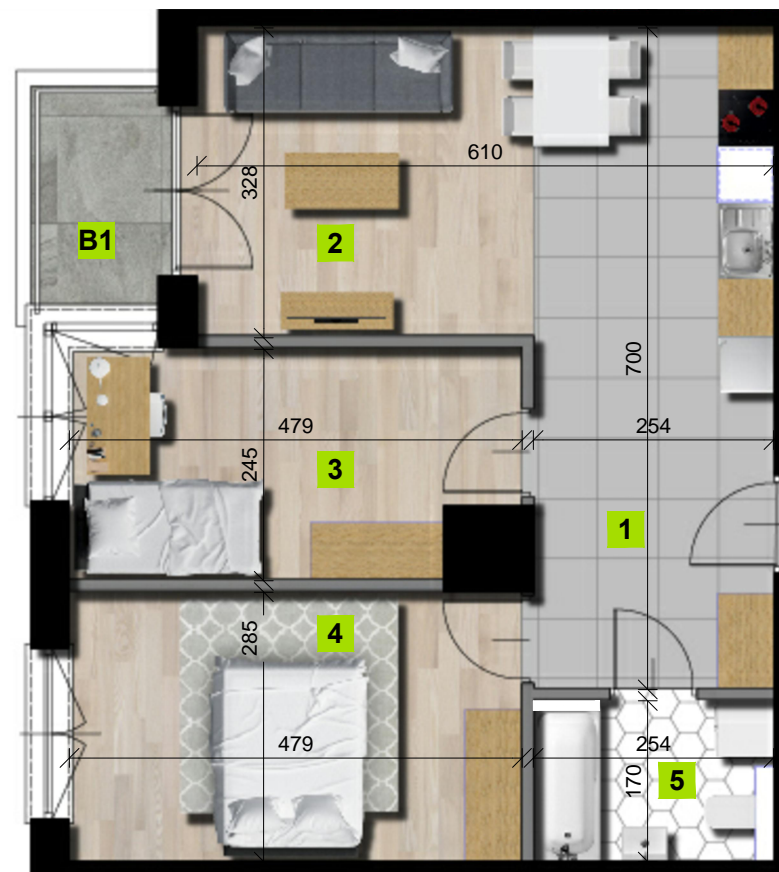


1. Wymiary pomieszczeń, lokalizacje przyborów sanitarnych i inne podano na podstawie projektu budowlanego. W toku budowy mogą wystąpić różnice w stosunku do stanu wynikającego z projektu, wynikające ze specyfiki prac budowlanych

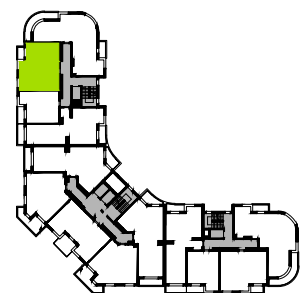
2. Wymiary są obliczane w świetle pionowych przegród w stanie wykończonym, przy uwzględnieniu tynków i okładzin o grubości 1,5 cm, na poziomie podłogi, bez uwzględniania listw przypodłogowych, progów itp..

3. Powierzchnia użytkowa lokali oraz pomieszczeń określona jest na podstawie rozporządzenia Ministra Transportu, Budownictwa i Gospodarki Morskiej z dnia 25.04.2012 w sprawie szczegółowego zakresu i formy projektu budowlanego oraz przy uwzględnieniu treści Polskiej Normy PN-ISO 9836:1997 z późniejszymi zmianami.

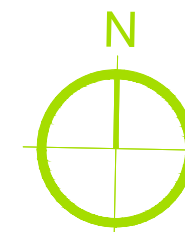
4. Jest to przykładowa aranżacja służąca wyłącznie do celów prezentacyjnych i nie stanowi oferty w rozumieniu kodeksu cywilnego na etapie realizacji. Niektóre szczegóły mogą ulec zmianie.



1	przedpokój	7,79 m <sup>2</sup>
2	pokój dzienny z aneksem kuchennym	21,27 m <sup>2</sup>
3	sypialnia	10,86 m <sup>2</sup>
4	sypialnia	13,42 m <sup>2</sup>
5	łazienka	4,19 m <sup>2</sup>



0 1 2 [m]



B1	balkon	2,88 m <sup>2</sup>
----	--------	---------------------

**powierzchnia** 57,54 m<sup>2</sup>

**piętro** 4

**liczba pokoi** 3