

GRZEGÓRZKI PARK - BUDYNEK A7

MIESZKANIE NR 63

GRZEGÓRZKI
PARK

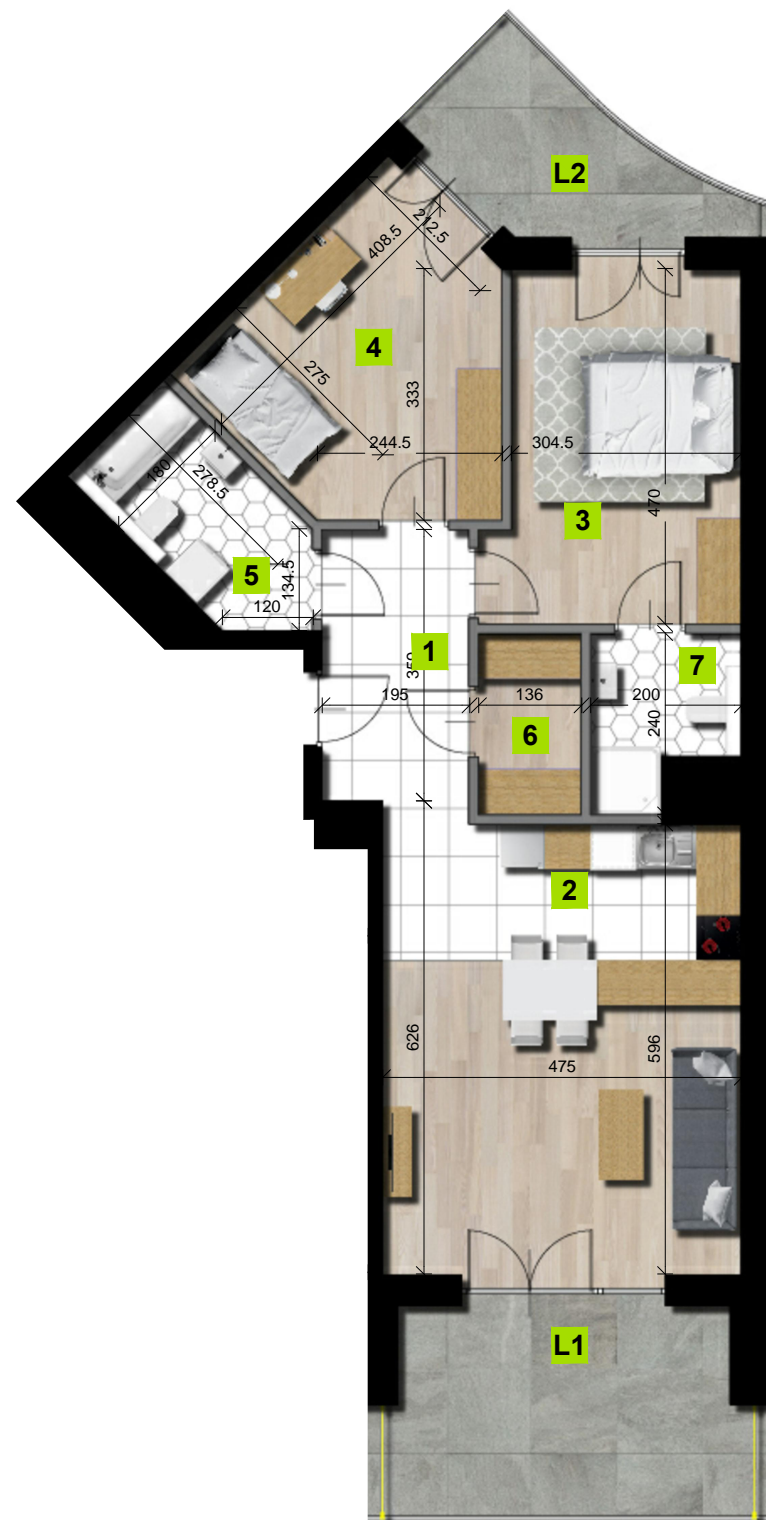
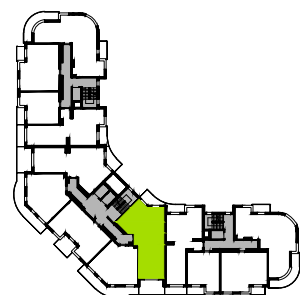


1. Wymiary pomieszczeń, lokalizacje przyborów sanitarnych i inne podano na podstawie projektu budowlanego. W toku budowy mogą wystąpić różnice w stosunku do stanu wynikającego z projektu, wynikające ze specyfiki prac budowlanych

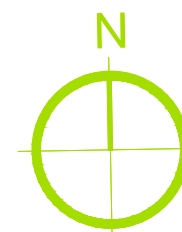
2. Wymiary są obliczane w świetle pionowych przegród w stanie wykończonym, przy uwzględnieniu tynków i okładzin o grubości 1,5 cm, na poziomie podłogi, bez uwzględniania listw przypodłogowych, progów itp..

3. Powierzchnia użytkowa lokali oraz pomieszczeń określona jest na podstawie rozporządzenia Ministra Transportu, Budownictwa i Gospodarki Morskiej z dnia 25.04.2012 w sprawie szczegółowego zakresu i formy projektu budowlanego oraz przy uwzględnieniu treści Polskiej Normy PN-ISO 9836:1997 z późniejszymi zmianami.

4. Jest to przykładowa aranżacja służąca wyłącznie do celów prezentacyjnych i nie stanowi oferty w rozumieniu kodeksu cywilnego na etapie realizacji. Niektóre szczegóły mogą ulec zmianie.



0 1 2 [m]



| | | |
|---|-----------------------------------|----------------------|
| 1 | przedpokój | 7,20 m ² |
| 2 | pokój dzienny z aneksem kuchennym | 27,99 m ² |
| 3 | sypialnia | 14,62 m ² |
| 4 | sypialnia | 13,80 m ² |
| 5 | łazienka | 5,77 m ² |
| 6 | garderoba | 3,13 m ² |
| 7 | toaleta | 3,86 m ² |

| | | |
|----|--------|----------------------|
| L1 | loggia | 13,22 m ² |
| L2 | loggia | 7,02 m ² |

powierzchnia 76,37 m²

piętro 7

liczba pokoi 3