

GRZEGÓRZKI PARK - BUDYNEK A7

MIESZKANIE NR 25

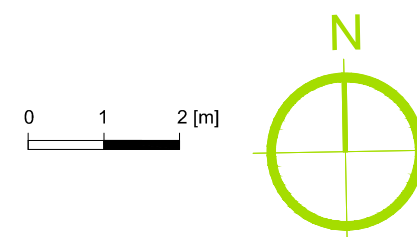
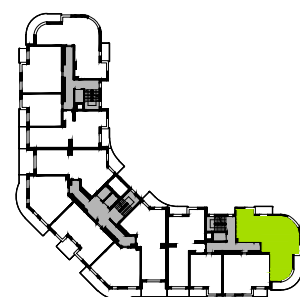
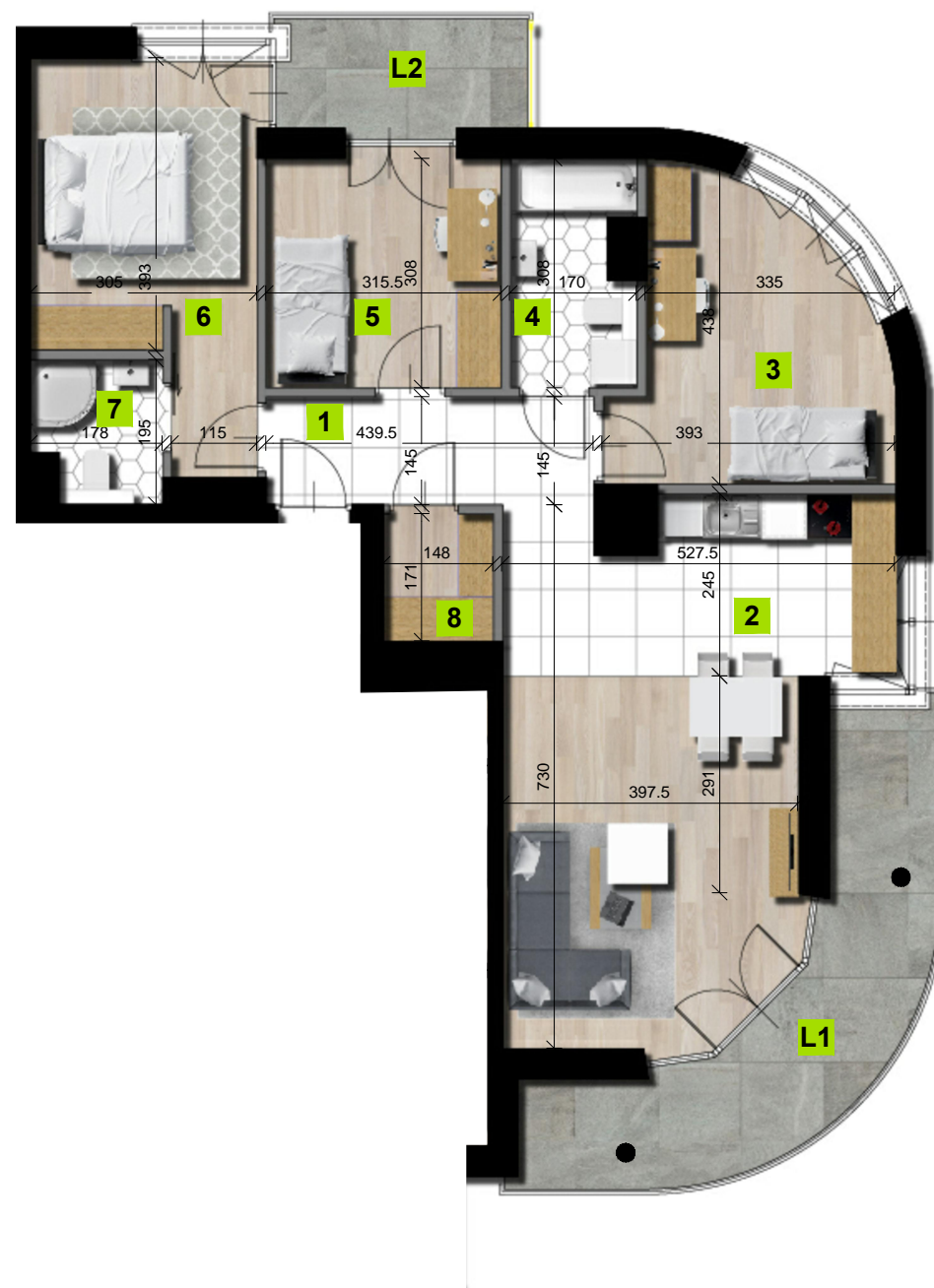


1. Wymiary pomieszczeń, lokalizacje przyborów sanitarnych i inne podano na podstawie projektu budowlanego. W toku budowy mogą wystąpić różnice w stosunku do stanu wynikającego z projektu, wynikające ze specyfiki prac budowlanych

2. Wymiary są obliczane w świetle pionowych przegród w stanie wykończonym, przy uwzględnieniu tynków i okładzin o grubości 1,5 cm, na poziomie podłogi, bez uwzględniania listw przypodłogowych, progów itp..

3. Powierzchnia użytkowa lokali oraz pomieszczeń określona jest na podstawie rozporządzenia Ministra Transportu, Budownictwa i Gospodarki Morskiej z dnia 25.04.2012 w sprawie szczegółowego zakresu i formy projektu budowlanego oraz przy uwzględnieniu treści Polskiej Normy PN-ISO 9836:1997 z późniejszymi zmianami.

4. Jest to przykładowa aranżacja służąca wyłącznie do celów prezentacyjnych i nie stanowi oferty w rozumieniu kodeksu cywilnego na etapie realizacji. Niektóre szczegóły mogą ulec zmianie.



1	przedpokój	6,20 m ²
2	pokój dzienny z aneksem kuchennym	30,26 m ²
3	sypialnia	12,72 m ²
4	łazienka	4,72 m ²
5	sypialnia	9,53 m ²
6	sypialnia	13,59 m ²
7	łazienka	3,05 m ²
8	garderoba	2,52 m ²
L1	loggia	13,71 m ²
L2	loggia	4,79 m ²

powierzchnia	82,59 m²
piętro	7
liczba pokoi	4