

GRZEGÓRZKI PARK - BUDYNEK A7

MIESZKANIE NR 2

GRZEGÓRZKI
PARK

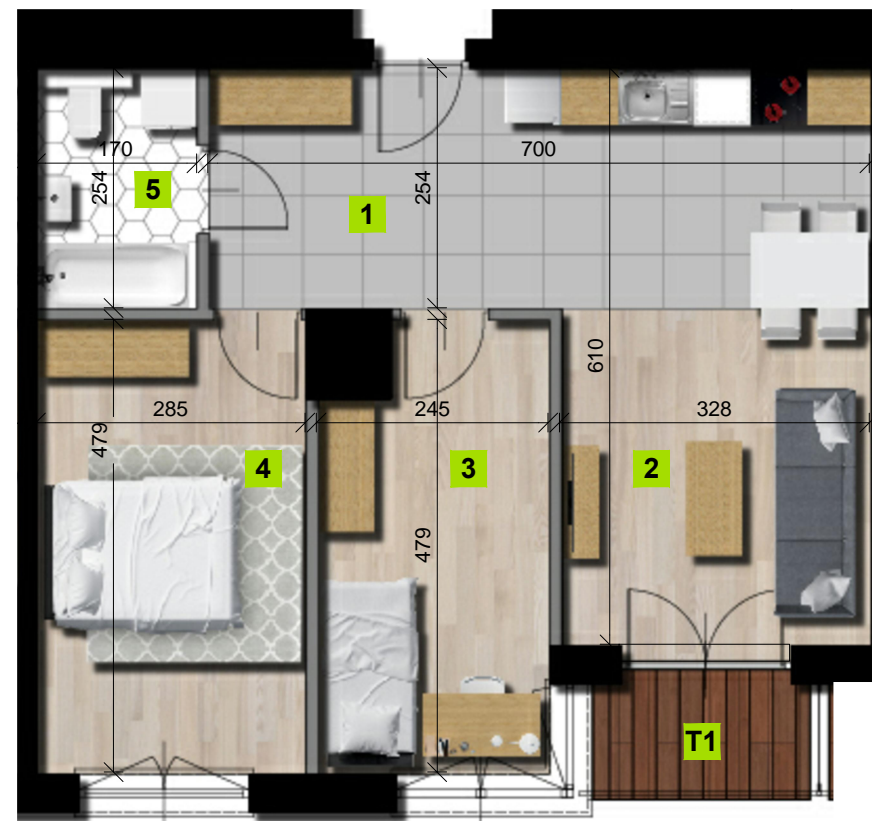


1. Wymiary pomieszczeń, lokalizacje przyborów sanitarnych i inne podano na podstawie projektu budowlanego. W toku budowy mogą wystąpić różnice w stosunku do stanu wynikającego z projektu, wynikające ze specyfiki prac budowlanych

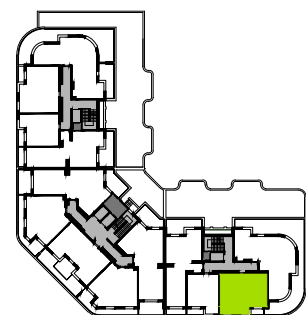
2. Wymiary są obliczane w świetle pionowych przegród w stanie wykończonym, przy uwzględnieniu tynków i okładzin o grubości 1,5 cm, na poziomie podłogi, bez uwzględniania listw przypodłogowych, progów itp..

3. Powierzchnia użytkowa lokali oraz pomieszczeń określona jest na podstawie rozporządzenia Ministra Transportu, Budownictwa i Gospodarki Morskiej z dnia 25.04.2012 w sprawie szczegółowego zakresu i formy projektu budowlanego oraz przy uwzględnieniu treści Polskiej Normy PN-ISO 9836:1997 z późniejszymi zmianami.

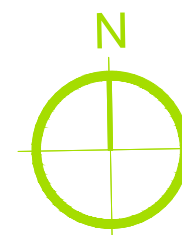
4. Jest to przykładowa aranżacja służąca wyłącznie do celów prezentacyjnych i nie stanowi oferty w rozumieniu kodeksu cywilnego na etapie realizacji. Niektóre szczegóły mogą ulec zmianie.



1	przedpokój	7,79 m ²
2	pokój dzienny z aneksem kuchennym	21,27 m ²
3	sypialnia	10,86 m ²
4	sypialnia	13,42 m ²
5	łazienka	4,19 m ²



0 1 2 [m]



T1	taras	2,82 m ²
----	-------	---------------------

powierzchnia 57,54 m²

piętro 1

liczba pokoi 3