

GRZEGÓRZKI PARK - BUDYNEK A7

MIESZKANIE NR 1

GRZEGÓRZKI
PARK

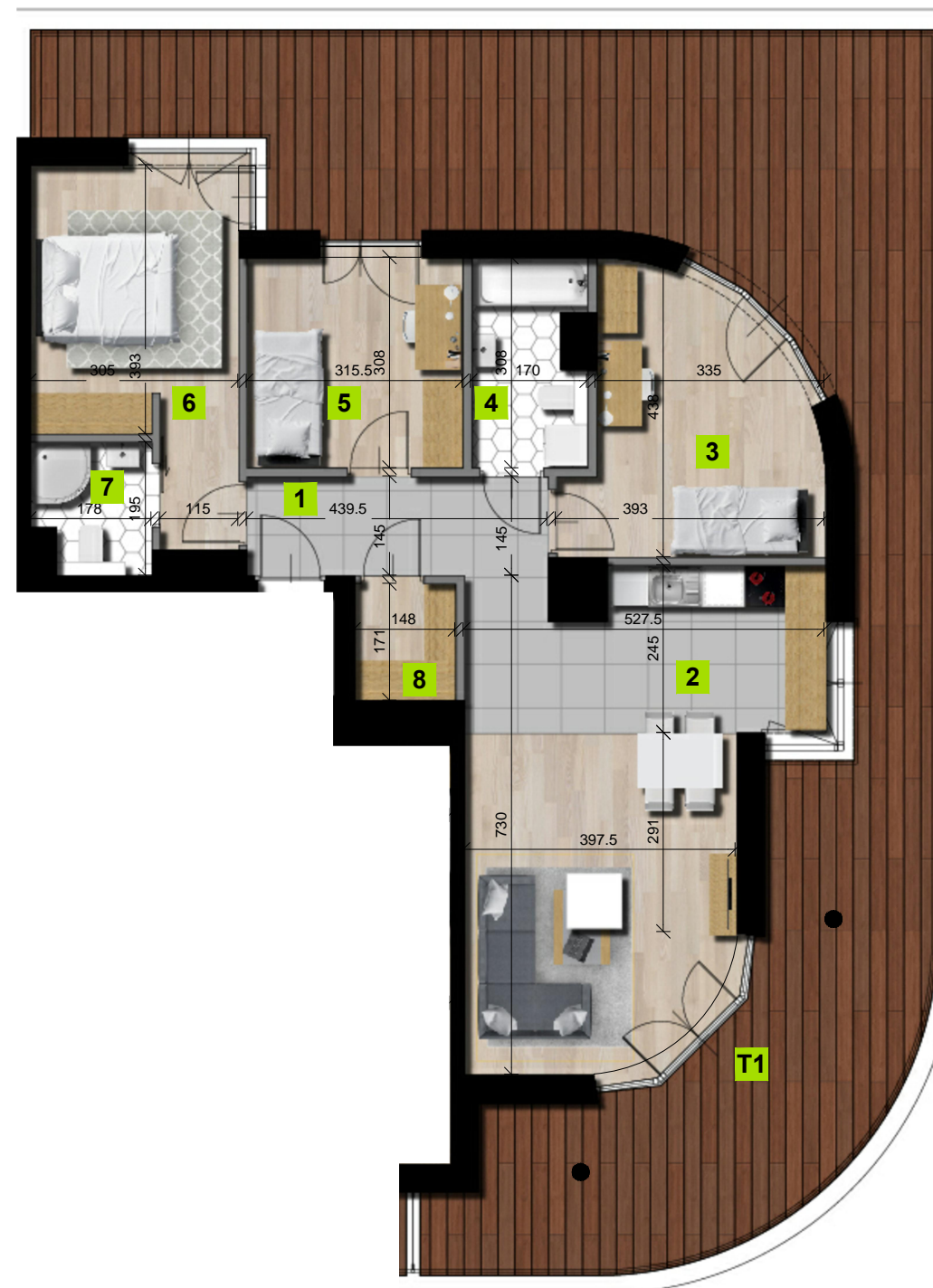
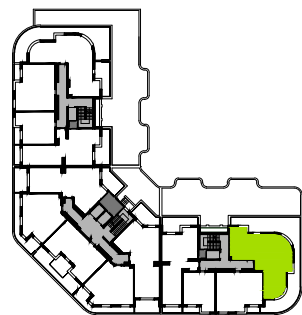


1. Wymiary pomieszczeń, lokalizacje przyborów sanitarnych i inne podano na podstawie projektu budowlanego. W toku budowy mogą wystąpić różnice w stosunku do stanu wynikającego z projektu, wynikające ze specyfiki prac budowlanych

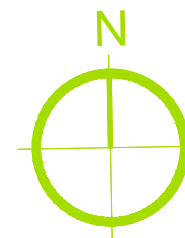
2. Wymiary są obliczane w świetle pionowych przegród w stanie wykończonym, przy uwzględnieniu tynków i okładzin o grubości 1,5 cm, na poziomie podłogi, bez uwzględniania listw przypodłogowych, progów itp..

3. Powierzchnia użytkowa lokali oraz pomieszczeń określona jest na podstawie rozporządzenia Ministra Transportu, Budownictwa i Gospodarki Morskiej z dnia 25.04.2012 w sprawie szczegółowego zakresu i formy projektu budowlanego oraz przy uwzględnieniu treści Polskiej Normy PN-ISO 9836:1997 z późniejszymi zmianami.

4. Jest to przykładowa aranżacja służąca wyłącznie do celów prezentacyjnych i nie stanowi oferty w rozumieniu kodeksu cywilnego na etapie realizacji. Niektóre szczegóły mogą ulec zmianie.



0 1 2 [m]



| | | |
|----|-----------------------------------|----------------------|
| 1 | przedpokój | 6,20 m ² |
| 2 | pokój dzienny z aneksem kuchennym | 30,26 m ² |
| 3 | sypialnia | 12,72 m ² |
| 4 | łazienka | 4,72 m ² |
| 5 | sypialnia | 9,53 m ² |
| 6 | sypialnia | 13,59 m ² |
| 7 | łazienka | 3,05 m ² |
| 8 | garderoba | 2,52 m ² |
| T1 | taras | 70,20 m ² |

powierzchnia 82,59 m²

piętro 1

liczba pokoi 4