

# Domy w zabudowie szeregowej



**PARKOWE  
KLINY**





## OPIS INWESTYCJI

**Parkowe Kliny** to nowoczesna inwestycja domów w zabudowie szeregowej, położona w południowej części Krakowa przy ul. Spacerowej. Projekt łączy elegancką architekturę z funkcjonalnością, zapewniając mieszkańcom komfort i wygodę. Domy, o powierzchni ok. 145 m<sup>2</sup>, zostały zaprojektowane z myślą o rodzinach szukających przestrzeni oraz nowoczesnych rozwiązań. Każdy dom obejmuje:

- **5 pokoi** na trzech kondygnacjach, umożliwiających swobodną aranżację;
- **garaż** oraz dodatkowe miejsce postojowe na podjeździe;
- **przestronny taras na piętrze** i własny ogródek.

W standardzie każdego domu przewidziano **rozprowadzenie instalacji pod klimatyzację** oraz **wyprowadzenie na dach instalacji pod panele fotowoltaiczne**, umożliwiając przyszłą modernizację pod kątem ekologicznych rozwiązań.

**Nowoczesna architektura**, duże przeszklenia i elegancka bryła budynków sprawiają, że domy w **Parkowych Klinach** harmonijnie wpisują się w otoczenie. To połączenie funkcjonalnych wnętrz, wysokiej jakości materiałów i przestronnych wnętrz dopasowanych do potrzeb współczesnych rodzin.



## LOKALIZACJA

Inwestycja Parkowe Kliny znajduje się w południowej części Krakowa, przy ul. Spacerowej, w otoczeniu licznych terenów zielonych, które zapewniają ciszę i możliwość relaksu na świeżym powietrzu, bez rezygnacji z wygod miejskiego życia.

Bezpośrednio przy inwestycji znajduje się zespół parkowo-szpitalny o powierzchni 52 ha, pełen zieleni i alejek spacerowych, idealnych do rekreacji. Dodatkowo, zgodnie z planem przestrzennego zagospodarowania Krakowa, w pobliżu inwestycji powstanie nowy Park Miejski na Klinach o powierzchni 27 ha. Razem obydwie te tereny będą oferować mieszkańcom aż 79 ha zielonych przestrzeni w najbliższym otoczeniu.



PRZYSZŁA ZABUDOWA



## OTOCZENIE

### Codzienne udogodnienia:

- **10 minut spacerem** do pętli autobusowej, zapewniającej wygodny dostęp do komunikacji miejskiej.
- **Najnowocześniejsza szkoła podstawowa nr 14** przy ul. Bartła – również **10 minut pieszo**.
- **Piekarnia, salon fryzjersko-kosmetyczny** oraz **przedszkole** – tuż obok osiedla.
- W niewielkiej odległości także **sklepy, cukiernia, apteka, placówka pocztowa, pizzeria** i inne punkty usługowo-handlowe.
- **Szkołka piłkarska KS Victoria** dla miłośników piłki nożnej oraz **ogólnodostępne boisko do koszykówki** – kilka minut spacerem.

### Doskonała komunikacja:

- Szybki wyjazd na obwodnicę Krakowa oraz autostradę A4, co zapewnia doskonałe połączenie z innymi częściami miasta oraz szybki dojazd do centrum.

**Parkowe Kliny** to miejsce, które łączy bliskość natury z wygodą miejskiego życia. Otoczenie licznych parków i terenów zielonych tworzy spokojną atmosferę, pozwalając poczuć się jak w zaciszu, przy jednoczesnym dostępie do pełnej infrastruktury miejskiej i wygodnych połączeń komunikacyjnych.



[ ] ZAKRES INWESTYCJI  
DEWELOPERSKIEJ zespół 8 domów  
jednorodzinnych dwulokalowych

— granice działek

■ teren działki przed linią ogrodzenia  
(murki przy wjazdach) - trawniki

■ teren działki do wyłącznego  
korzystania przez każdego z  
właścicieli lokalu do niego  
przyległego - ogródek do  
samodzielnego zagospodarowania

↑↓ wjazd/wyjazd na teren działki  
(strzałka wskazuje kierunek  
wznoszenia się terenu - wjazdu)

▼ wejścia do budynku

▽ wjazd do garażu

■ zewnętrzne miejsca postojowe  
dla poszczególnych lokali

21/1 numery domów

🏠 istniejąca zabudowa

🏠 planowana zabudowa jednorodzinna

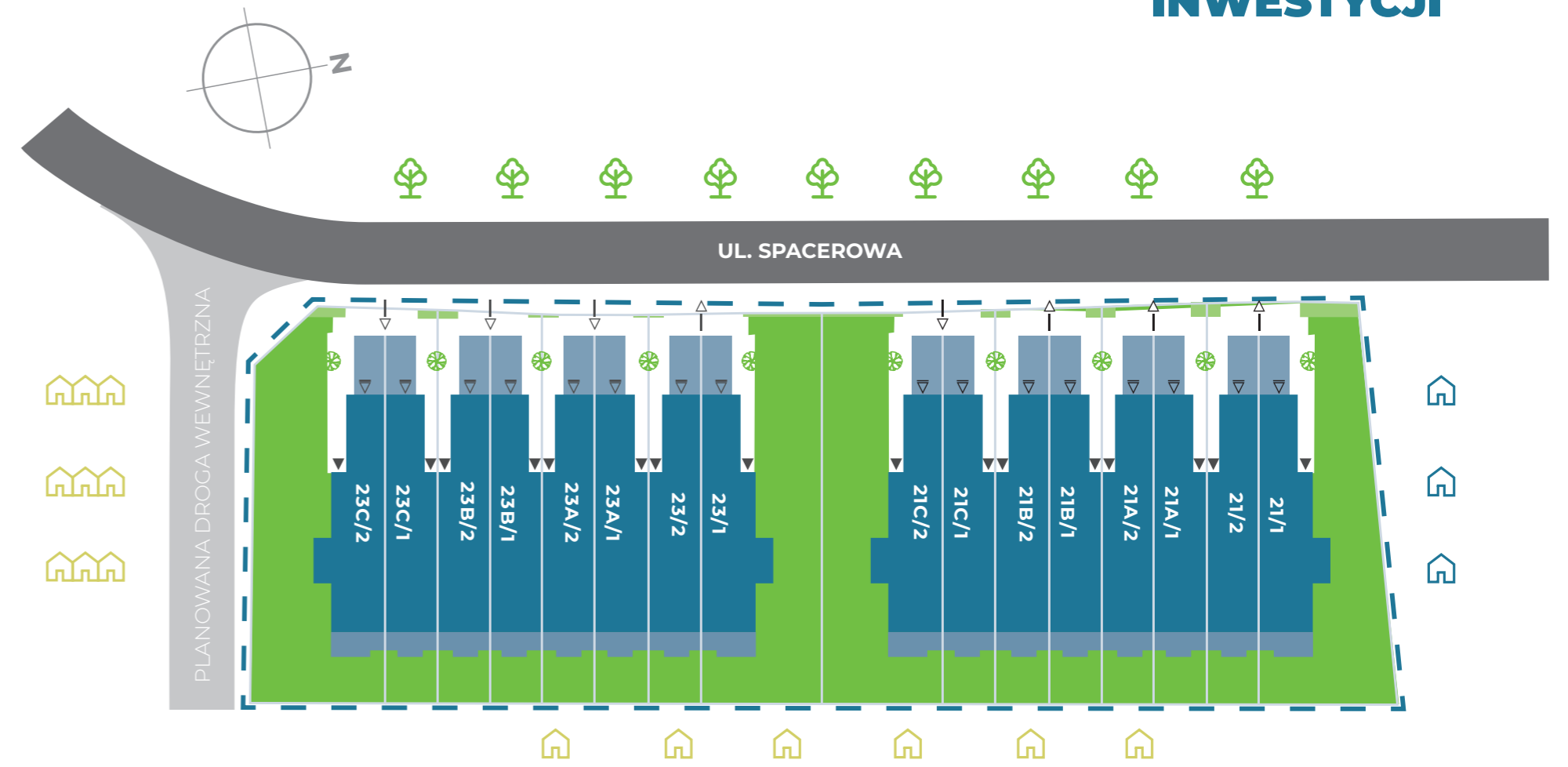
🏠 planowana zabudowa wielorodzinna

🌳 zespół parkowo – szpitalny

🌳 drzewko ozdobne  
np. klon czerwony,  
wiśnia japońska



## ZAGOSPODAROWANIE INWESTYCJI



## PRZYKŁADOWY RZUT DOMU - PARTER

### POWIERZCHNIA LOKALU Z PRZYNALEŻNYM GARAŻEM

**144,40 m<sup>2</sup>**

Pow. lokalu **125,80 m<sup>2</sup>**

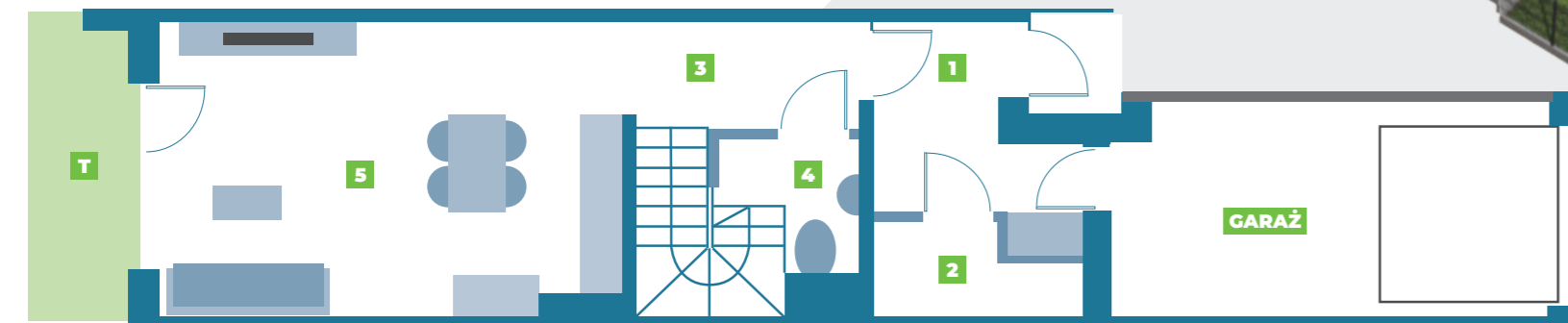
Pow. garażu **18,60 m<sup>2</sup>**

Liczba pokoi **5**

Pow. ogródka ok. **19,5 m<sup>2</sup>**

### **PARTER** **47,05 m<sup>2</sup>**

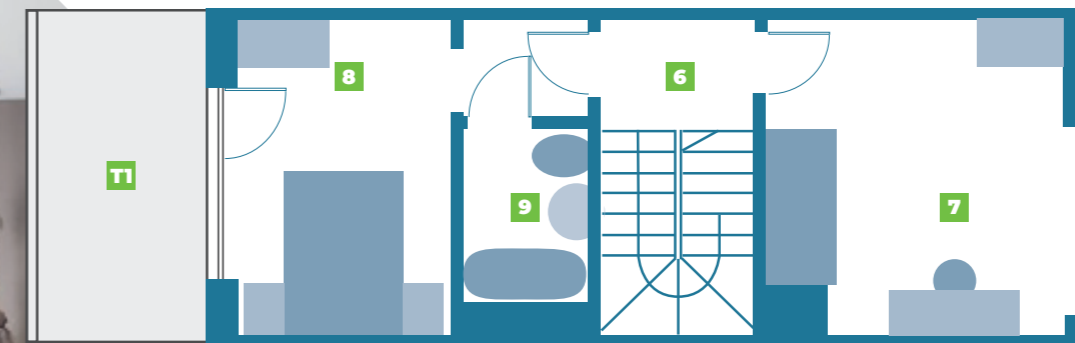
<b>1</b>	Przedpokój	<b>6,52 m<sup>2</sup></b>
<b>2</b>	Pom. gosp.	<b>3,26 m<sup>2</sup></b>
<b>3</b>	Komunikacja	<b>7,70 m<sup>2</sup></b>
<b>4</b>	WC	<b>2,86 m<sup>2</sup></b>
<b>5</b>	Salon z aneksem kuchennym	<b>26,71 m<sup>2</sup></b>
<b>T</b>	Taras	<b>6,00 m<sup>2</sup></b>



## PRZYKŁADOWY RZUT DOMU - PIĘTRO 1

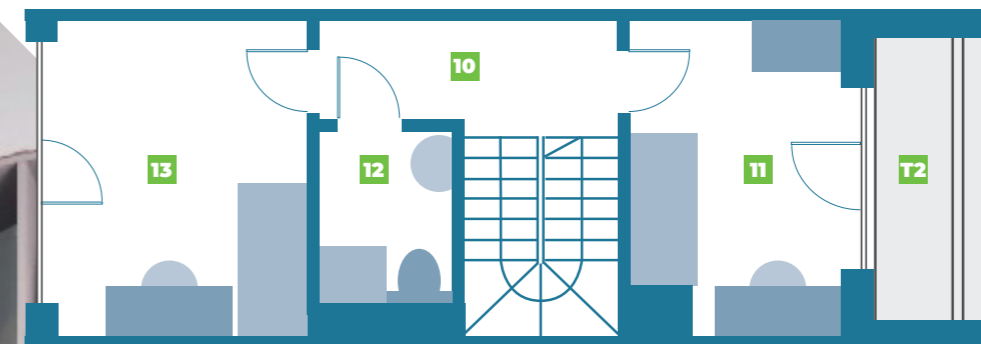
### **PIĘTRO 1** **40,71 m<sup>2</sup>**

<b>6</b>	Komunikacja	<b>5,82 m<sup>2</sup></b>
<b>7</b>	Pokój	<b>16,45 m<sup>2</sup></b>
<b>8</b>	Sypialnia	<b>14,38 m<sup>2</sup></b>
<b>9</b>	Łazienka	<b>4,06 m<sup>2</sup></b>
<b>T1</b>	Taras	<b>9,50 m<sup>2</sup></b>





## PRZYKŁADOWY RZUT DOMU - PIĘTRO 2



**PIĘTRO 2** **38,04 m<sup>2</sup>**

10	Komunikacja	8,17 m <sup>2</sup>
11	Pokój	11,46 m <sup>2</sup>
12	Łazienka	4,27 m <sup>2</sup>
13	Pokój	14,14 m <sup>2</sup>
T2	Taras	4,20 m <sup>2</sup>



**JAKOŚĆ  
INWESTYCJI  
GWARANTOWANA  
PRZEZ**

**IB** INTER-BUD  
DEVELOPER

PODĄŻANIE ZA ŚWIATOWYMI  
TRENDAMI W BUDOWNICTWIE  
ORAZ TROSKA O ZADOWOLENIE  
KLIENTA TO IDEA NASZEGO  
DZIAŁANIA. ZREALIZOWALIŚMY  
CZTERY DUŻE ZAMIERZENIA  
INWESTYCYJNE NA TERENACH  
POPZEMYSŁOWYCH W  
KRAKOWIE.



częściowo zrealizowane

Inwestycja  
Wiślane Tarasy 2.0  
razem ze zrealizowaną  
częścią osiedla  
Wiślane Tarasy 1.0,  
posadowione na  
działce o łącznej  
powierzchni 8 ha

Inwestycja  
Fabryczna City  
z częścią biurową  
Fabryczna Office Park  
realizowane na działce  
o powierzchni 6,5 ha



częściowo zrealizowane



częściowo zrealizowane

Inwestycja  
Grzegórzki Park  
zrealizowana  
na działce  
o powierzchni  
4,5 ha

Inwestycja  
Piasta Towers  
realizowana  
na działce  
o powierzchni  
3,65 ha



◀ STABILNOŚĆ  
◀ WIARYGODNOŚĆ  
◀ ZAUFANIE





**IB** INTER-BUD  
DEVELOPER



INTER-BUD Developer sp. z o.o.

**Biuro Sprzedaży**

ul. Czerwone Maki 65 · 30-392 Kraków

 +48 12 25 25 334 · +48 12 25 25 335

 [biuro@parkowekliny.pl](mailto:biuro@parkowekliny.pl)

 [www.parkowekliny.pl](http://www.parkowekliny.pl)

